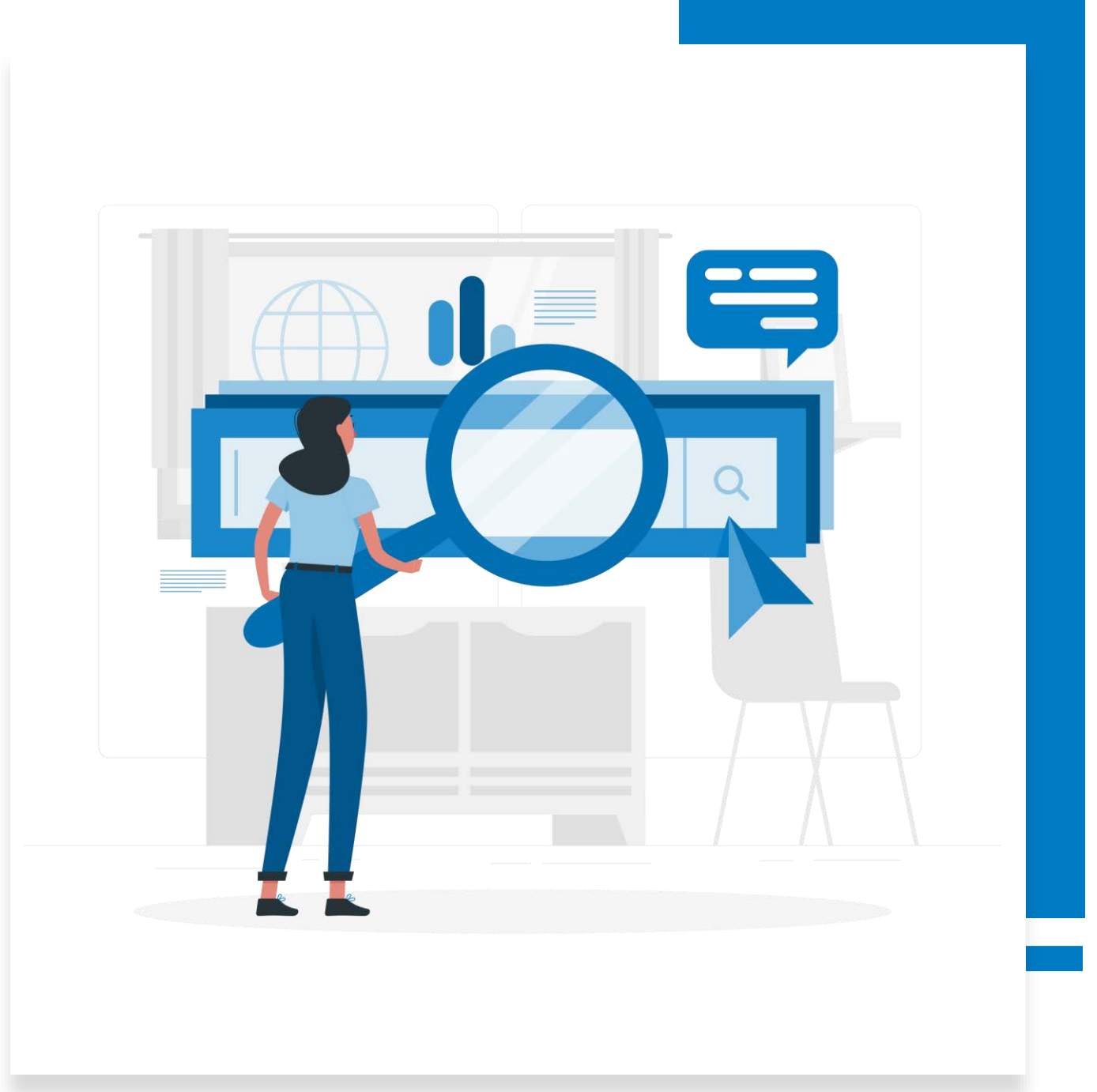




INSTITUTO GALEGO  
DE PROMOCIÓN  
ECONÓMICA

# Igape TIC 2025

- » Innovación
- » Financiamento
- » Competitividade





# Axudas

1. Innovación
2. Financiamento
3. Competitividade

**COMO  
SOLICITO AS  
AXUDAS?**

[www.tramita.igape.es](http://www.tramita.igape.es)

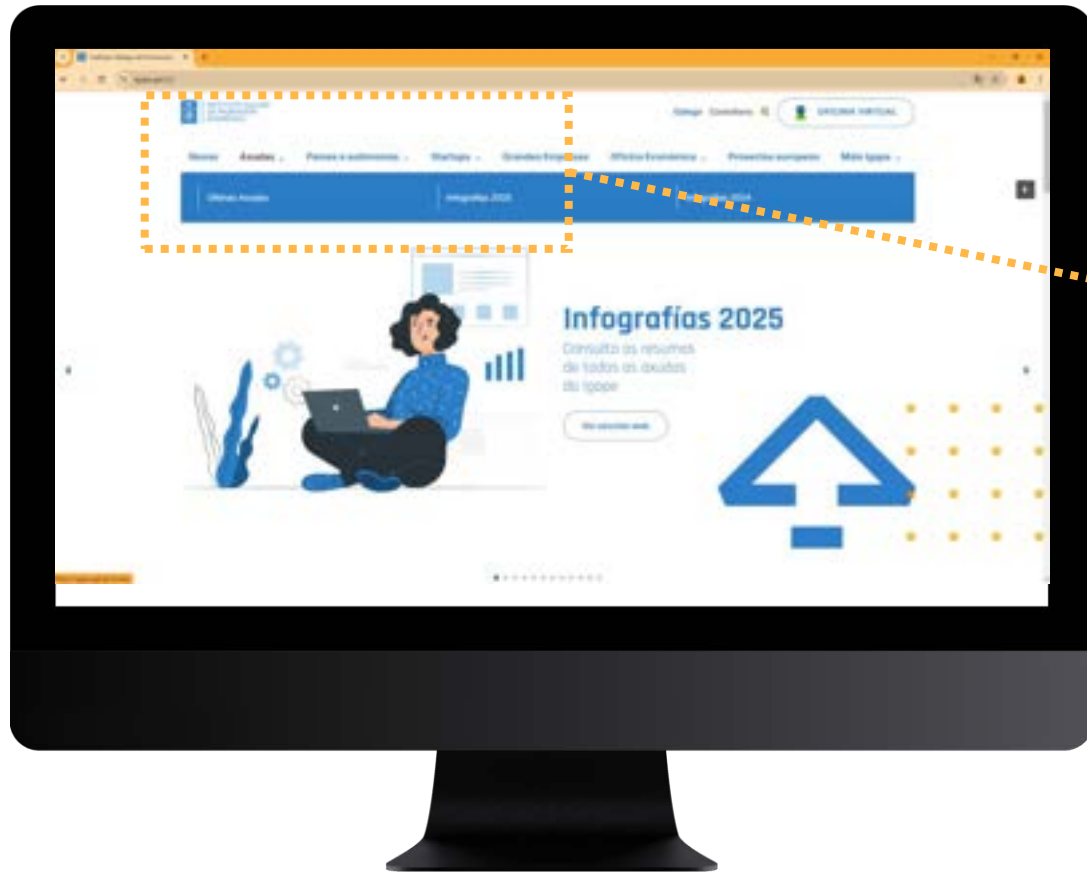


# 4 feb: Novos prazos de solicitude

CÓDIGO DA AXUDA	LIÑA DE AXUDA	APERTURA PRAZO	FINALIZACIÓN PRAZO
IG408B	PRESTAMOS DIRECTOS IGAPE	07/02/2025 9:00	01/12/2025 14:00*
IG304D	INOVACIONES DEBIDAS IGAPE	07/02/2025 9:00	30/03/2025 14:00*
IG408B3	AXUDAS START UP	07/02/2025 9:00	30/09/2025 14:00*
IG300H	OBRADOIROS MULTIDISPLINARES	07/02/2025 9:00	07/03/2025 14:00
IG408H	AXUDAS ATRACCIÓN EMPRESAS	07/02/2025 9:00	30/09/2025 14:00*
IG300C	AXUDAS TRANSFORMACIÓN DIXITAL PEMES	07/02/2025 9:00	07/03/2025 14:00
IG408A	AXUDAS aos CLUSTER	07/02/2025 9:00	07/03/2025 14:00
IG408K	TICKET INNOVA	10/02/2025 9:00	30/09/2025 14:00*
IG408M	INTELIGENCIA ARTIFICIAL IA360 - LIÑA A	10/02/2025 9:00	30/04/2025 14:00
IG408M	INTELIGENCIA ARTIFICIAL IA360 - LIÑA B e C	10/02/2025 9:00	31/10/2025 14:00*
IG408L	IGAPE INNOVA	10/02/2025 9:00	10/03/2025 14:00
IG408N	PRESTAMOS GRANDES EMPRESAS PTE	10/02/2025 9:00	12/05/2025 14:00
IG300J-178402P	AUTOMOCIÓN	10/02/2025 9:00	30/04/2025 14:00*
IG408A	AXUDAS INVESTIMENTO EMPRESARIAL	12/02/2025 9:00	30/09/2025 14:00*

\* agás que antes desa data se produza o esgotamento do crédito.

# Todas as infografías, na web do Igape





# » Cuestións a ter en conta



Nos gastos **iguais ou superiores a 15.000 €** (40.000 € no caso de execución de obra) deben achegarse **3 orzamentos** que sexan comparables, non vinculados, con clara identificación da oferta e destinatario, data de emisión e validez.



As empresas que perciban unha subvención **superior a 30.000 €**, deberán:

- » Presentar declaración responsable, no caso de que presenten conta de perdas e ganancias abreviadas.
- » Noutros supostos, mediante certificación de auditora.



**Efecto incentivador:** ningún dos custos alegados no proxecto poderá ser comprometido nin incorrido con carácter previo á solicitude (orzamentos aceptados, contratos en firme, facturas proforma conformadas, etc.). Para estes efectos, **a compra de terreos e determinados traballos preparatorios**, como a obtención de permisos ou a realización de estudos previos de viabilidade, **non se consideran inicio do proxecto**.

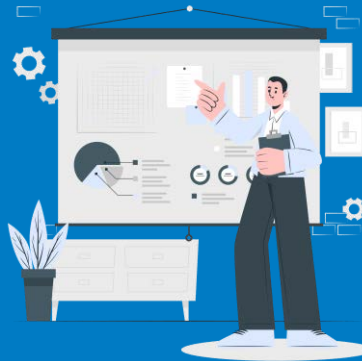


## »» TIC: AXUDAS ESPECIALMENTE RELEVANTES



### INNOVACIÓN

- IA 360
- IGAPE INNOVA



### FINANCIAMIENTO

- PRÉSTAMOS DIRECTOS:
  - Concentración Empresarial
  - D+i



### COMPETITIVIDADE

- AXUDAS Á TRANSFORMACIÓN DIXITAL
- OBRADOIROS



## INNOVACIÓN

- ❑ IG408G - AXUDA PARA STARTUPS
- ❑ IG408M – IA 360
- ❑ IG408L - IGAPE INNOVA
- ❑ IG408K - TICKET INNOVA



## » IG408M

# IA 360 – Axudas para o desenvolvemento tecnolóxico e a innovación mediante o uso da intelixencia artificial

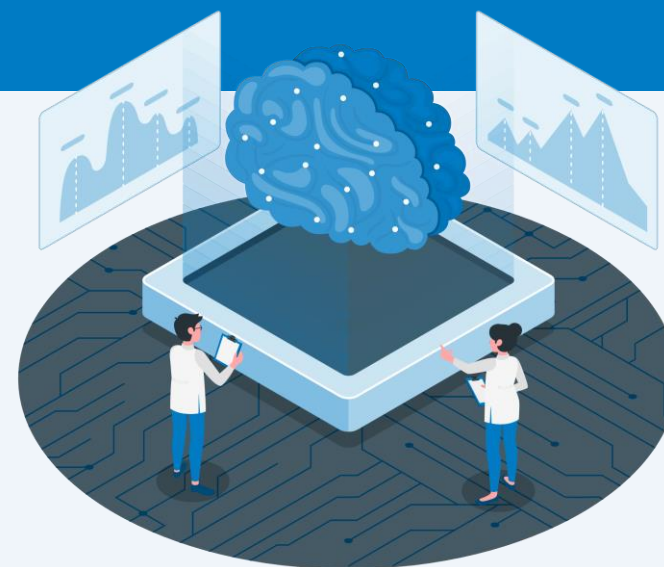
**Concorrenza non competitiva**



**Prazo de presentación:**

**10/2/2025 9:00 a 30/4/2025 14:00 (A)  
31/10/2025 14:00 (B/C)**

**Orzamento  
10.279.167 €**





## » IG408M IA 360



INNOVACIÓN

### » PARA QUEN?

Liña A e C

Todas as empresas

Liña B

Pequenas e medianas empresas

### » DEFINICIÓN DAS LIÑAS

**A**

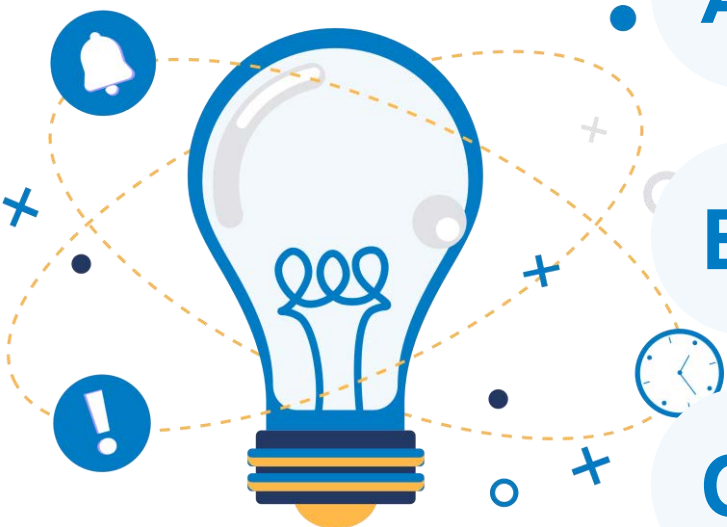
Desenvolvemento de tecnoloxía para a mellora da actividade económica e industrial e para a comercialización de novos produtos e servizos baseados en Intelixencia artificial

**B**

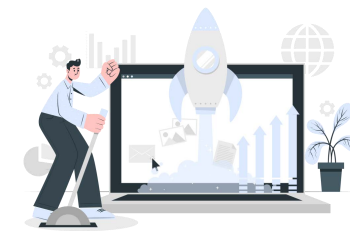
Proxectos de implantación e aplicación de servizos e/o solucións comerciais baseadas en Intelixencia artificial, e proxectos no marco da xestión estratéxica do dato para acelerar a adopción de solucións baseadas en IA

**C**

Proxectos de formación en Intelixencia artificial en empresas de Galicia, para mellorar a súa capacitación, competitividade e integración da Intelixencia artificial nas súas cadeas de valor



## » IG408M IA 360



INNOVACIÓN

**A**

**Desenvolvemento de tecnoloxía para a mellora da actividade económica e industrial e para a comercialización de novos produtos e servizos baseados en Intelixencia artificial**

Nivel mínimo de madurez tecnolóxica correspondente polo menos a TRL 6.

### » CONCEPTOS SUBVENCIONABLES

GASTOS DE PERSOAL

GASTOS  
DE EQUIPAMENTO

OBRAS NECESARIAS  
PARA A POSTA EN  
MARCHA DO  
EQUIPAMENTO

GASTOS NON  
RECORRENTES  
NECESARIOS PARA A  
EXECUCIÓN DO  
PROXECTO

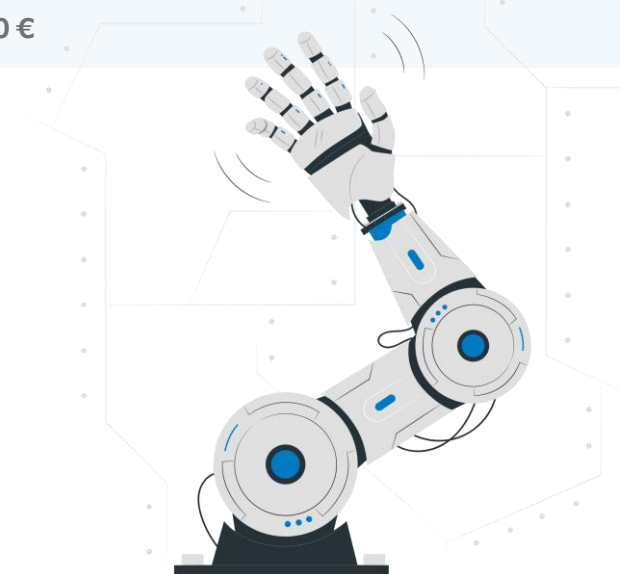
CUSTOS INDIRECTOS  
ATA O 15 % DOS  
DIRECTOS

O orzamento mínimo do proxecto será de **100.000 €**

### » INTENSIDADE DA AXUDA

	Pequena empresa	Mediana empresa	Gran empresa
Desenvolvemento experimental	45 %	35 %	25 %
Desenvolvemento experimental resultados do proxecto	60 %	50 %	40 %

O importe máximo de axuda non superará:  
1.000.000 € con carácter xeral  
300.000 € se aplica réxime de mínimos



## » IG408M IA 360



INNOVACIÓN

**B**

Proxectos de implantación e aplicación de servizos e/o solucións comerciais baseadas en Intelixencia artificial, e proxectos no marco da xestión estratéxica do dato para acelerar a adopción de solucións baseadas en IA

### » CONCEPTOS SUBVENCIONABLES

GASTOS DE PERSOAL

GASTOS  
DE INSTRUMENTAL,  
MATERIAL, EDIFICIOS  
E TERREOS

GASTOS DE  
INVESTIGACIÓN  
CONTRACTUAL,  
COÑECEMENTOS E  
PATENTES

OUTROS  
GASTOS  
XERAIS

**EN RÉXIME DE  
MINIMIS:**

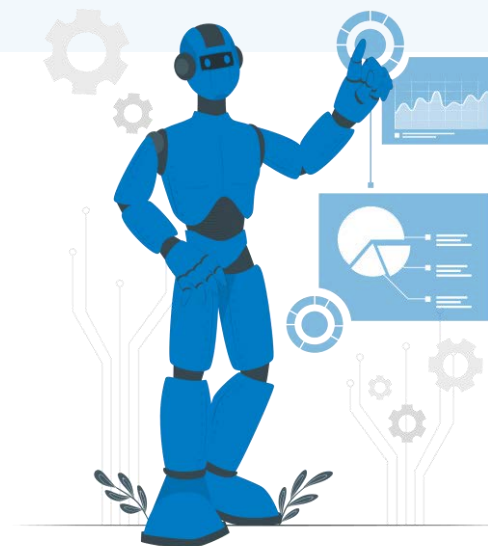
- ✓ Consultoría, desenvolvemento, hardware e gastos internos vinculados á tecnoloxía de IA ou a Estratexia do Dato.
- ✓ Licenzas ou servizos na nube por un máximo de 12 meses.

O orzamento mínimo do proxecto será de **100.000 €**

### » INTENSIDADE DA AXUDA

	Réxime de minimis
50 %	60 %

A intensidade máxima de axuda non superará: 200.000 €





INNOVACIÓN

## » IG408M IA 360

**B**

Proxectos de formación en Intelixencia artificial en empresas de Galicia, para mellorar a súa capacitación, competitividade e integración da Intelixencia artificial nas súas cadeas de valor

Os programas de formación estarán formados por un mínimo de 20 e un máximo de 800 horas lectivas por alumno.

### » CONCEPTOS SUBVENCIONABLES

GASTOS  
DE PERSOAL DOS  
FORMADORES

GASTOS DE  
FUNCIONAMENTO  
DOS FORMADORES E  
DOS BENEFICIARIOS  
DA FORMACIÓN

GASTOS DE SERVICIOS  
DE ASESORAMENTO

GASTOS DE PERSOAL  
DOS BENEFICIARIOS  
DA FORMACIÓN

CUSTOS INDIRECTOS  
XERAIS POLAS HORAS  
DE PARTICIPACIÓN NA  
FORMACIÓN

O orzamento mínimo do proxecto será de **10.000 €**

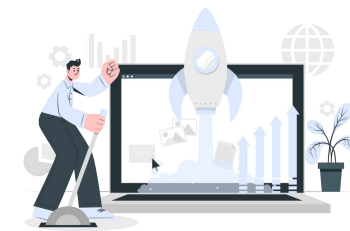
### » INTENSIDADE DA AXUDA

Pequena empresa	Mediana empresa	Gran empresa
70 %	60 %	60 %

A intensidade máxima de axuda non superará: 60.000 €



## » IG408M IA 360

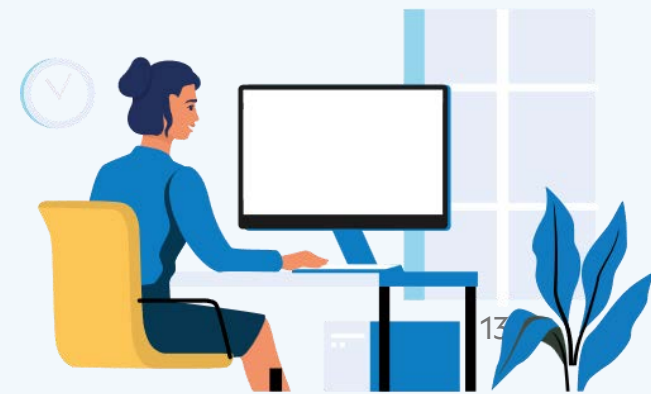
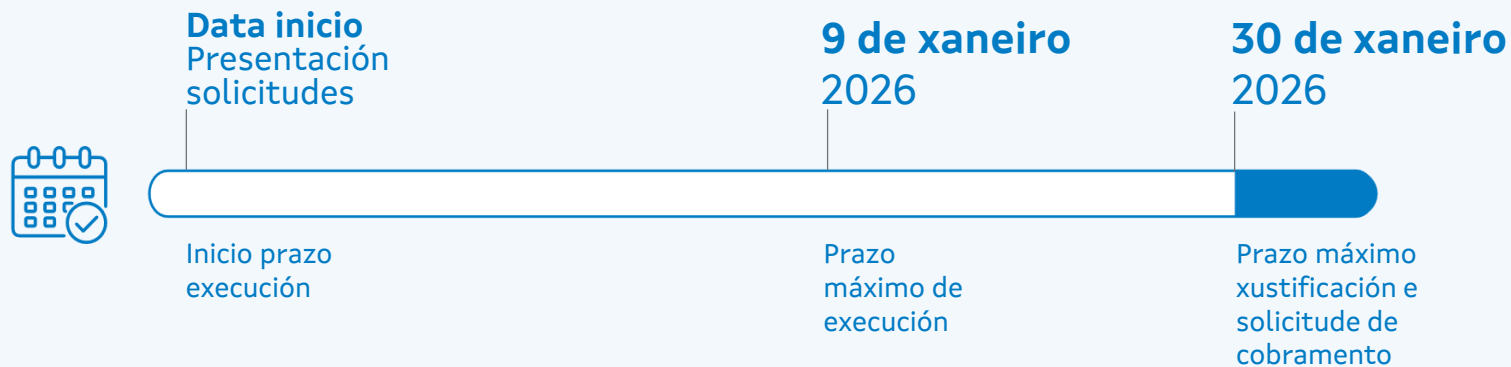


INNOVACIÓN

### » PRAZO DE EXECUCIÓN E SOLICITUDE DE COBRAMENTO DA AXUDA

- ✓ **Prazo máximo de execución:** desde a data de solicitude e como máximo rematará o **9 de xaneiro de 2026**.
- ✓ **Prazo de xustificación e solicitude de cobramento:** como máximo rematará o **30 de xaneiro de 2026**.

No caso de solicitudes nos que non se aplique o efecto incentivador (réxime de minimis), o prazo de inicio da execución poderá ser anterior á data de solicitude.





# » IG408L Igape Innova

Concurrencia competitiva 



Prazo de presentación:

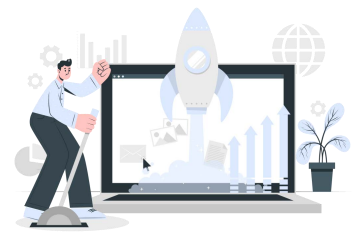
**10/2/2025 9:00 a 10/3/2025 14:00**

**Orzamento  
4.000.000 €**





# » IG408L IGAPE INNOVA



INNOVACIÓN

## » PARA QUEN?

Liña 1

Pemes

Liña 2

Pemes e grandes empresas

## » DEFINICIÓN DAS LIÑAS

1

### Plans de innovación en procesos e organización

#### INNOVACIÓN DE PROCESOS

- ✓ Métodos de fabricación ou produción de bens ou servizos innovadores
- ✓ Sistemas loxísticos ou métodos de entrega ou distribución
- ✓ Métodos de procesamento de información ou comunicación
- ✓ Métodos de márketing
- ✓ Innovacións en procesos con beneficios medioambientais
- ✓ Testaxe a escala preindustrial e pilotos de tecnoloxías facilitadoras (TFE)

#### INNOVACIÓN EN ORGANIZACIÓN

- ✓ Creación de departamentos de innovación
- ✓ Deseño de novos procesos e organización
- ✓ Validación, a través de pilotos, de novos métodos ou metodoloxías enfocadas á mellora organizacional, toma de decisións, xestión de recursos humanos e relacións co exterior (proveedores e clientes)

2

### Plans de deseño para a innovación e a sustentabilidade

#### DESEÑO DE PRODUTO E/OU SERVIZO

- ✓ **Concepción e desenvolvemento de produtos, servizos ou experiencias** novos ou, no caso de redeseño dos xa existentes, que se aprecie unha mellora substancial desde o punto de vista estético, funcional, técnico/productivo e económico





# » IG408L IGAPE INNOVA



INNOVACIÓN

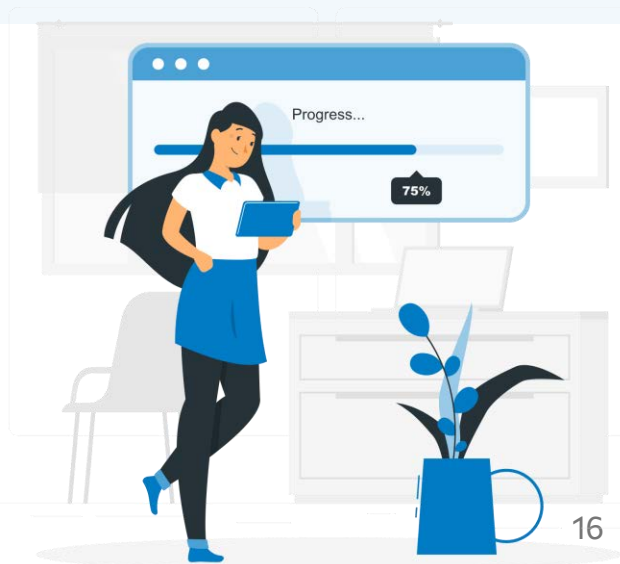
## » CONCEPTOS SUBVENCIONABLES

CUSTOS DIRECTOS:	CUSTOS DE PERSOAL, PROPIO OU DE NOVA CONTRATACIÓN	ADQUISICIÓN DE PROPIEDAD INDUSTRIAL	MATERIAL, SUBMINISTRACIONES E PRODUCTOS SIMILARES	SUBCONTRATACIONES (MÁXIMO 50% DOS CUSTOS DIRECTOS)
	PATENTES E OUTROS ACTIVOS INMATERIAIS E OBTENCIÓN DE CERTIFICACIONES	SERVIZOS DE ASESORAMENTO EN MATERIA DE DISEÑO E/OU INNOVACIÓN	SERVIZOS DE APOIO EN MATERIA DE INNOVACIÓN	EQUIPAMIENTO E MATERIAL INSTRUMENTAL INVENTARIABLES, DE NOVA ADQUISICIÓN
CUSTOS INDIRECTOS:	20 % DOS CUSTOS DIRECTOS DO PLAN			

## » CONTÍA DA AXUDA

TIPO DE EMPRESA	LIÑA	PLAN/ORZAMENTO	SUBVENCIÓN	INTENSIDADE
Peme				50 %
Gran empresa				25 %*

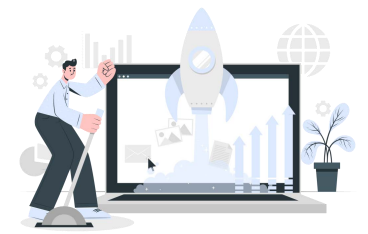
\* A intensidade da axuda poderá ser do 40 % cando se difundan os resultados (conferencias, publicacións, bases de libre acceso ou programas informáticos gratuítos ou de fonte aberta, etc.)







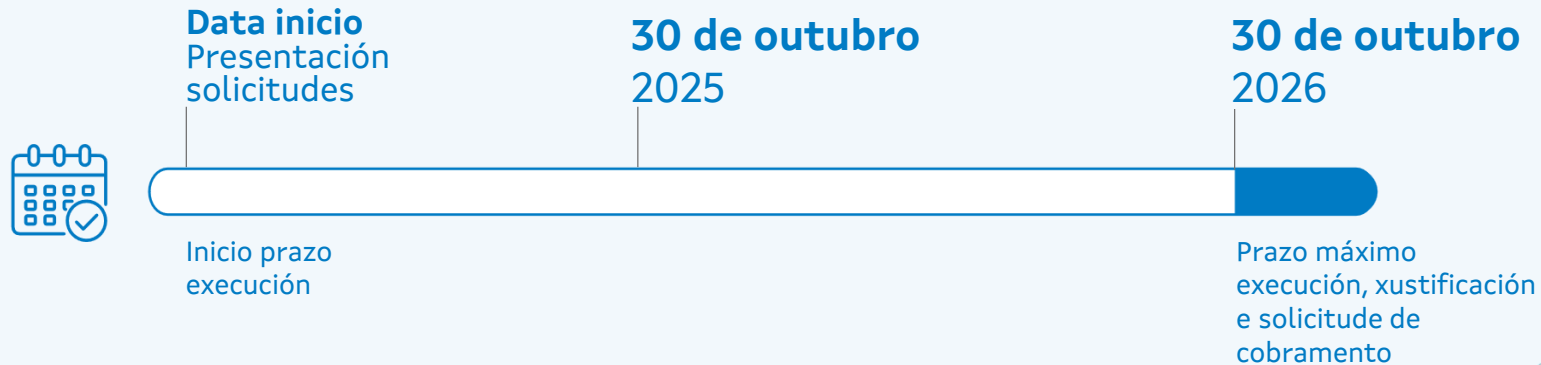
## » IG408L IGAPE INNOVA



INNOVACIÓN

### » PRAZO DE EXECUCIÓN E SOLICITUDE DE COBRAMENTO DA AXUDA

- ✓ **Prazo máximo de execución:** establecerase na resolución de concesión ata o **30 outubro de 2025** nas accións feitas ata esa data. Noutros casos, ata o **30 de outubro de 2026**.
- ✓ **Anticipo ata o 70 %** da subvención concedida.





# » IG408B PRÉSTAMOS DIRECTOS PARA O FINANCIAMENTO EMPRESARIAL

**Concorrenza non competitiva**



**Prazo de presentación:**

**7/2/2025 9:00 a 1/12/2025 14:00**

**Orzamento  
50.000.000 €**





# »» IG408B PRÉSTAMOS DIRECTOS



## »» PARA QUEN?

- ✓ Grandes empresas, pemes e persoas autónomas.
- ✓ Asociacións empresariais e centros tecnolóxicos.

## »» QUE OFRECE?



### Préstamos directos para o financiamento de:

1. Proxectos de investimentos de máis de 1.000.000€
3. Préstamos para o desenvolvemento tecnolóxico e innovación
4. Circulante das empresas de transformación e comercialización de produtos da pesca e acuicultura, e para a industria manufacturera

## »» AXUDA DO IGAPE

Axuda implícita:

- ✓ Bonificación de ata **5 puntos porcentuais do tipo de xuro** das operacións.
- ✓ O tipo resultante **non poderá ser inferior ao 0%**.





# » PRÉSTAMOS DIRECTOS

## » CARACTERÍSTICAS DOS PRÉSTAMOS

### PRÉSTAMOS PARA A CONCENTRACIÓN DE EMPRESAS

- » Apoiar financeiramente a concentración e sucesión de empresas, a adquisición de unidades produtivas, o traslado de unidades produtivas a Galicia para favorecer a concentración de actividades, e a absorción de empresas para mellorar a competitividade.
- » **Custo financiable mínimo: 100.000 €**
  - Adquisición de participacións ou accións de sociedades con centros de traballo en Galicia, co obxecto de proceder a unha operación societaria de fusión ou nun proceso de sucesión de empresa.
  - Adquisición de unidades produtivas ubicadas en Galicia.
  - Traslado de unidades produtivas propiedade da titular a centros de traballo ubicados en Galicia.
  - Toma de participación en clientes da titular mediante capitalización de débedas
- » **Préstamo: 50% do custo financiable cun límite de 5.000.000 €.**
- » **Prazo: ata 12 anos, e ata 4 anos de carencia na amortización de principal**





# » PRÉSTAMOS DIRECTOS



## » CARACTERÍSTICAS DOS PRÉSTAMOS

### PRÉSTAMOS PARA PROXECTOS DE DESENVOLVEMENTO TECNOLÓXICO E INNOVACIÓN

- » Apoiar financeiramente **proxectos de desenvolvemento tecnolóxico e innovación** das empresas en Galicia.
- » **Custo financiable mínimo: 100.000 €**
- » **Proxectos financiáveis:** os que se atopen nalgún dos seguintes TRL referidos ao nivel de madurez dunha tecnoloxía:
  - TRL5: validación de compoñentes e/ou disposición destes nunha contorna relevante.
  - TRL6: modelo de sistema ou subsistema ou demostración de prototipo en contorna relevante.
  - TRL7: demostración de sistema ou prototipo nunha contorna real.
  - TRL8: sistema completo e certificado a través de probas e demostracións.
- » **Préstamo:** 75% do custo financiable **cun límite de 1.500.000 €.**
- » **Prazo:** ata **12 anos**, e ata 4 anos de carencia na amortización de principal



# » PRÉSTAMOS DIRECTOS

## » CARACTERÍSTICAS DOS PRÉSTAMOS

### PRÉSTAMOS PARA FINANCIAR A IMPLANTACIÓN DE EMPRESAS GALEGAS NO EXTERIOR

- » Apoiar financeiramente a **empresas con centros de traballo maioritariamente situados en Galicia**, que poñan en marcha **novos establecementos permanentes, sucursais e/ou filiais no exterior**.
- » A actuación deberá encadrarse no marco dun **plan de expansión internacional** da empresa que non implique un deslocalizamento das actividades produtivas, nin unha redución das actividades en Galicia.
- » **Importe: entre 300.000 € e 5.000.000 €.**
- » **Prazo: ata 12 anos**, e ata 2 de carencia na amortización de principal.





# » IG300C AXUDAS Á TRANSFORMACIÓN DIXITAL DAS PEMES

Concurrenza competitiva



Prazo de presentación:

**7/2/2025 9:00 a 13/2/2025 14:00**

Orzamento  
**3.000.000 €**





# » IG300C AXUDAS Á TRANSFORMACIÓN DIXITAL DAS PEMES

## » PARA QUEN?

- ✓ Persoas autónomas
- ✓ Pequenas e medianas empresas

Para proxectos colectivos, deberán constituír unha agrupación **con polo menos dúas pemes.**

## » TIPOLOXÍAS DOS PROXECTOS



### Proxectos individuais

1. Desenvolvemento dunha interfaz dixital para as súas interaccións de negocio.
2. Sistemas de intelixencia artificial, interconexión de elementos físicos e virtuais, tratamento de datos ou ciberseguridade.
3. Implementación de sistemas encamiñados á dixitalización de procesos.
4. Implementación dun sistema de mellora da función loxística da empresa.



### Proxectos colectivos

1. Implantación dun sistema dixital común para mellorar as interaccións dixitais entre elas.
2. Sistemas colectivos de intelixencia artificial, aprendizaxe automática e toma de decisións autónomas, interconexión de elementos físicos e virtuais, tratamentos de datos captados.
3. Implantación dun sistema de dixitalización de procesos ou de xestión integral.
4. Implantación dun sistema común para mellorar a función loxística.





## » IG300C AXUDAS Á TRANSFORMACIÓN DIXITAL DAS PEMES

### » CONCEPTOS SUBVENCIONABLES

- ✓ Hardware e software necesarios para o desenvolvemento do proxecto
- ✓ Servizos de consultaría externa
- ✓ Gastos de coordinación do proxecto

### » CONTÍA DA AXUDA

INVESTIMENTOS MATERIAIS E  
INMATERIAIS

**35 %**  
PARA PEQUENAS  
EMPRESAS

**25 %**  
PARA MEDIANAS  
EMPRESAS

CONSULTARÍA

**50 %**  
DOS GASTOS DE  
CONSULTARÍA

O importe subvencionable mínimo dos proxectos individuais 12.000 €  
Para os proxectos colectivos 10.000 € por participante

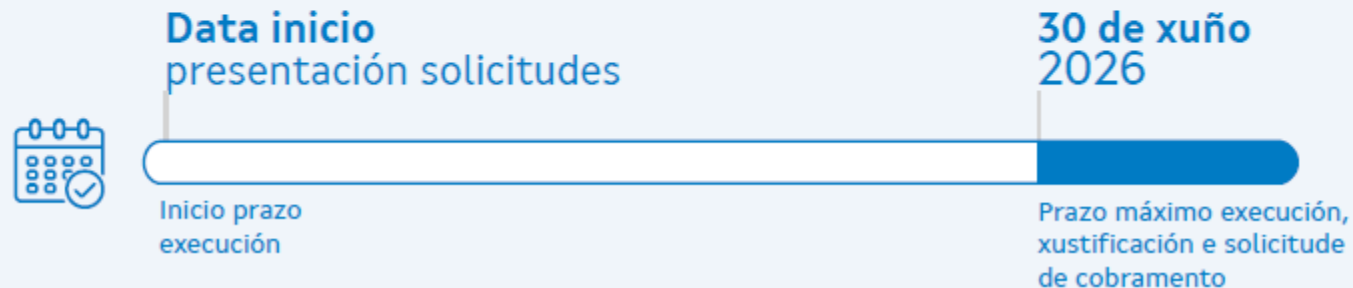




# » IG300C AXUDAS Á TRANSFORMACIÓN DIXITAL DAS PEMES

## » PRAZO DE EXECUCIÓN E SOLICITUDE DE COBRO DA AXUDA

- ✓ **Prazo máximo de execución:** estará fixado na resolución de concesión e como **máximo rematará o 30 de xuño de 2026.**
- ✓ **Prazo de xustificación e solicitude de cobramento:** ata o 31 de outubro de 2025 para os proxectos cuxo prazo máximo de execución sexa o 31 de outubro de 2025 ou anterior, e como máis tarde o **30 de xuño de 2026** no resto dos proxectos.





# » IG300H OBRADOIROS MULTIDISCIPLINARES DE DIXITALIZACIÓN, INNOVACIÓN, SOSTIBILIDADE E LOXÍSTICA AVANZADA (2025)

Concorrenza competitiva



Prazo de presentación:

**7/2/2025 9:00 a 7/3/2025 14:00**

Orzamento  
700.000 €





## » IG300H OBRADOIROS MULTIDISCIPLINARES

### » PARA QUEN?

- ✓ Asociacións empresariais, fundacións empresariais ou universidade-empresa, clústeres empresariais ou hubs de innovación dixital ao abeiro da Estratexia Galega de HID.
- ✓ Centros tecnolóxicos e centros de apoio á innovación tecnolóxica.

### » OS OBRADOIROS, EN QUE CONSISTEN?



**Temática: dixitalización, innovación, sostibilidade, economía circular e loxística avanzada.**



**Os obradoiros deben funcionar como xeradores de proxectos que poderán presentarse ás axudas do Igape nestes eidos.**



**Estes espazos de encontro son eminentemente presenciais.**



**En cada obradoiro deben participar persoas dun mínimo de 6 empresas distintas.**

# » IG300H OBRADOIROS MULTIDISCIPLINARES



COMPETITIVIDADE

## » CONCEPTOS SUBVENCIONABLES

- ✓ **Colaboracións externas** para a dirección e dinamización dos grupos de empresas.
- ✓ O **IVE** cando supoña un custo real soportado polo beneficiario.
- ✓ **Gastos de persoal** do organismo intermedio.



## » CONTÍA DA AXUDA

A subvención será do **100 % dos gastos subvencionables** ata un máximo de 25.000 € por proxecto

- Presentarase unha solicitude por cada obradoiro.
- Cada organismo intermedio pode presentar un máximo de tres proxectos na mesma convocatoria

## » PRAZO DE EXECUCIÓN E PERIODO MÁXIMO SUBVENCIONABLE

- ✓ **Prazo máximo de execución e solicitude de cobro:** non poderá superar o 31 de maio de 2026

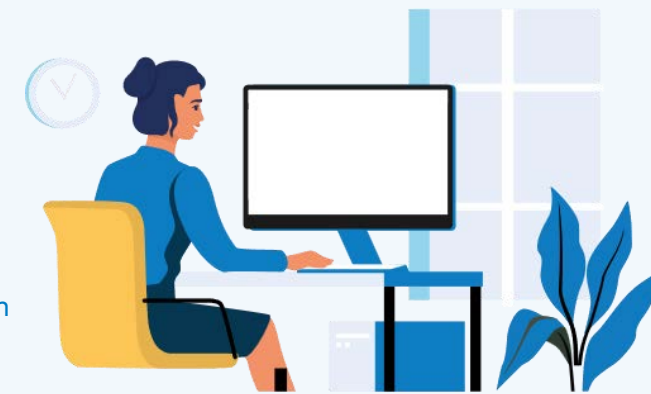


**Data inicio**  
Presentación solicitudes

Inicio prazo  
execución

**31 de maio**  
2026

Prazo máximo execución  
e solicitude de cobro





INSTITUTO GALEGO  
DE PROMOCIÓN  
ECONÓMICA

» **Máis información:**

**informa@igape.es**

**900 815 151**

**Solicitudes: [tramita.igape.es](http://tramita.igape.es)**

