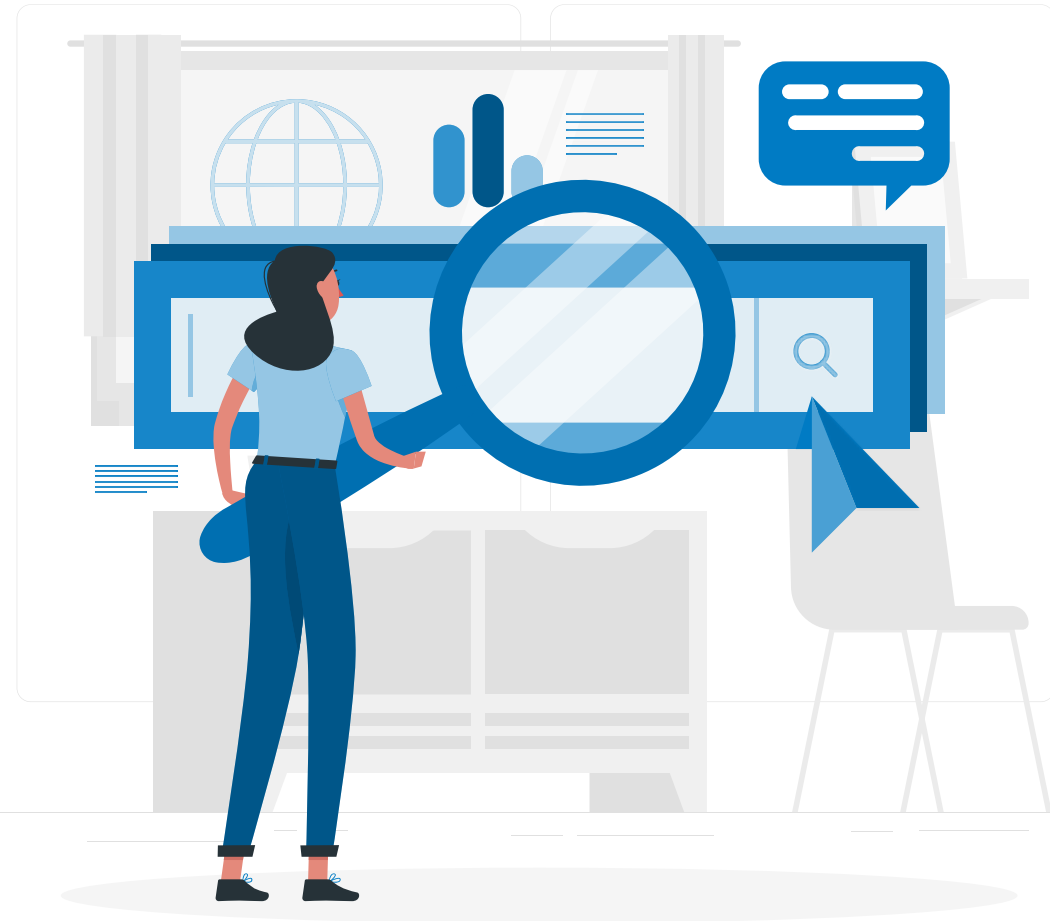




INSTITUTO GALEGO
DE PROMOCIÓN
ECONÓMICA

Axudas Igape 2025

- » Innovación
- » Financiamento
- » Competitividade





Axudas

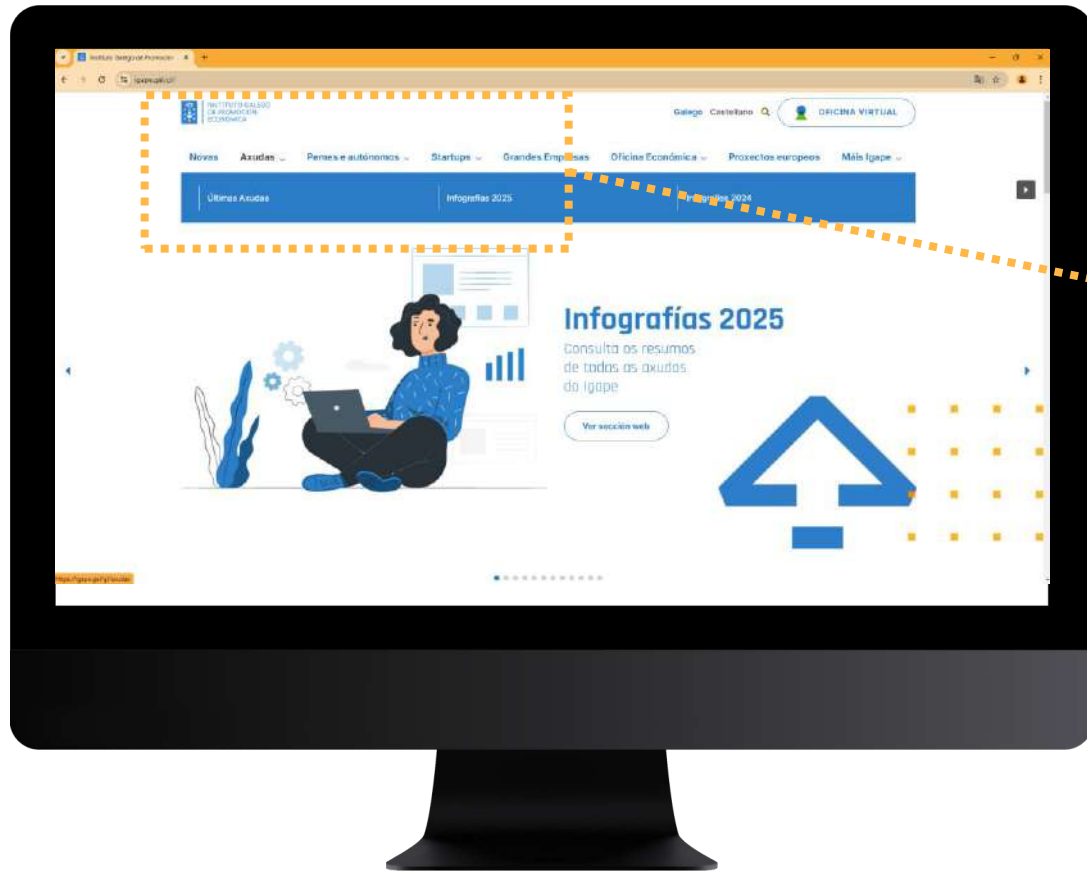
1. Innovación
2. Financiamento
3. Competitividade

**COMO
SOLICITO AS
AXUDAS?**

www.tramita.igape.es



Todas as infografías, na web do Igape





» Cuestións a ter en conta



Nos gastos **iguais ou superiores a 15.000 €** (40.000 € no caso de execución de obra) deben achegarse **3 orzamentos** que sexan comparables, non vinculados, con clara identificación da oferta e destinatario, data de emisión e validez.



As empresas que perciban unha subvención **superior a 30.000 €**, deberán:

- » Presentar declaración responsable, no caso de que presenten conta de perdas e ganancias abreviadas.
- » Noutros supostos, mediante certificación de auditora.



Efecto incentivador: ningún dos custos alegados no proxecto poderá ser comprometido nin incorrido con carácter previo á solicitude (orzamentos aceptados, contratos en firme, facturas proforma conformadas, etc.). Para estes efectos, **a compra de terreos e determinados traballos preparatorios**, como a obtención de permisos ou a realización de estudos previos de viabilidade, **non se consideran inicio do proxecto**.



» TODAS AS AXUDAS



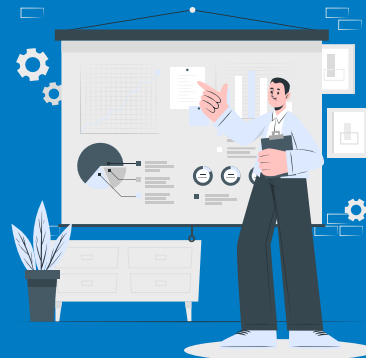
OFICINA ECONÓMICA

- ❑ ASESORAMENTO PERSONALIZADO
- ❑ PLAN INDIVIDUALIZADO DE APOIOS



INNOVACIÓN

- ❑ AXUDA PARA STARTUPS
- ❑ IA 360
- ❑ IGAPE INNOVA
- ❑ TICKET INNOVA



FINANCIAMENTO

- ❑ ACCESO AO CRÉDITO DAS PEMES
- ❑ PRÉSTAMOS DIRECTOS
- ❑ PRÉSTAMO+AXUDA
- ❑ GRANDES EMPRESAS FTX



COMPETITIVIDADE

- ❑ AXUDAS A INVESTIMENTO
- ❑ ATRACCIÓN DE EMPRESAS
- ❑ AXUDAS Á TRANSFORMACIÓN DIXITAL
- ❑ OBRADOIROS
- ❑ AXUDAS A CLÚSTERES
- ❑ AXUDAS Á AUTOMOCIÓN
- ❑ RE-ACCIONA



INSTITUTO GALEGO
DE PROMOCIÓN
ECONÓMICA

OFICINA
ECONÓMICA
DE GALICIA

» COÑECE A OFICINA ECONÓMICA DE GALICIA EN 90 SEGUNDOS



Simplifica o camiño para a posta en marcha dos proxectos empresariais

A Oficina Económica de Galicia ofrece un **asesoramento personalizado** e un **Plan individualizado de apoios** ás empresas.

+Capacidades

+Funcións

Novo modelo de relación coas empresas

Neste novo modelo, son as **empresas** as que se sitúan **no centro** das políticas públicas.



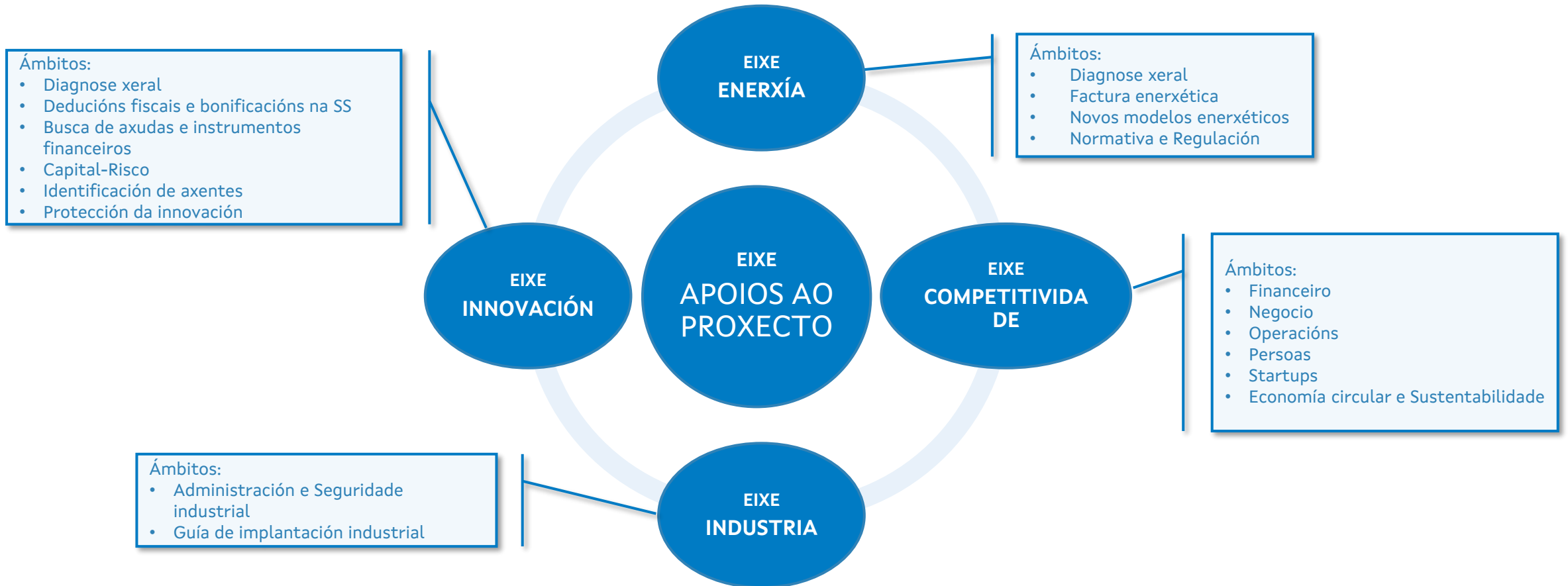


Obxectivos



Para ofrecer unha nova maneira de relacionarse coas empresas

Servizos de asesoramento experto



COMPLETAMOS A OFICINA CON 100 ASESORES EXPERTOS



INNOVACIÓN

- ❑ IG408G - AXUDA PARA STARTUPS
- ❑ IG408M – IA 360
- ❑ IG408L - IGAPE INNOVA
- ❑ IG408K - TICKET INNOVA



» IG408G AXUDAS A STARTUPS

Concorrenca non competitiva



Prazo de presentación:

Do **7 de febreiro** ás **9.00 h**
ata o **30 de setembro** ás **14.00 h**

**Orzamento
1.500.000 €**





» IG408G AXUDAS A STARTUPS

» PARA QUEN?

- ✓ **Startups galegas ou cun centro de traballo en Galicia**

Se hai menos de 5 anos desde a inscrición no Rexistro Mercantil ou 7 no caso de empresas de biotecnoloxía, enerxía, industriais e outros sectores estratéxicos.

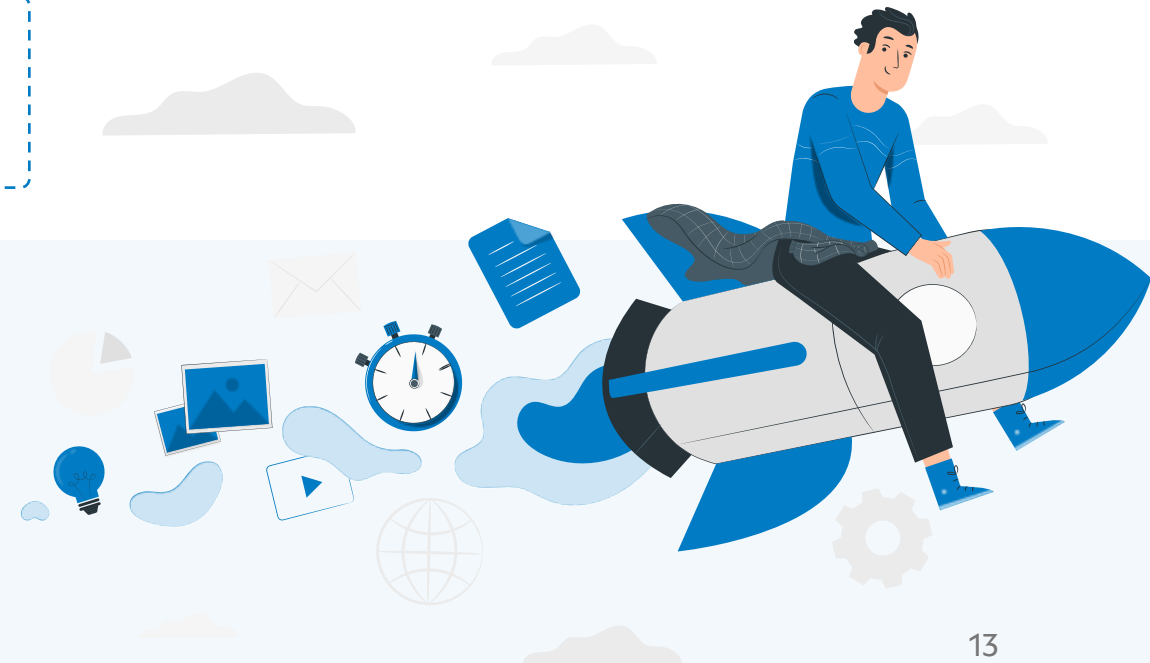
» PARA QUE SON AS AXUDAS?

- ✓ Calquera **gasto ou investimento** realizado a partir do 1 de XANEIRO* e ata o día que presentes a solicitude se alcanza un **mínimo de 10.000 €**

» CONTÍA DA AXUDA

20.000 €
IMPORTE MÁXIMO
DA AXUDA*

*Subvencionable o 100%
dos gastos e investimentos



» IG408G AXUDAS A STARTUPS



COMPETITIVIDADE

» EU PODO PERCIBILA?

Si, se polo menos, cumpres cunha destas condicións:

- 1 Participaches **nalgunha destas aceleradoras**: Viagalicia, BFAuto, BFAero, BFFood, BFClimotech, Turislab, Galicia Avanza.
- 2 Tes a cualificación de **Iniciativa de Emprego de Base Tecnolóxica da Xunta (IEBT)**.
- 3 Acreditas cun certificado do centro o **carácter de Spin-off** das Universidades, dos centros de FP ou de centros tecnolóxicos.
- 4 A túa *startup* está inscrita no **Rexistro de Pemes Innovadoras** do Ministerio de Ciencia e Innovación.
- 5 Posúes a certificación **EA 0047:2015 de peme innovadora** ou **EA 0043:2015 de xove empresa innovadora**.
- 6 Tes a marca EIBT de **empresa innovadora de base tecnolóxica** da Asociación Nacional de Centros Europeos de Empresas e Innovación (ANCES).
- 7 Contas coa **certificación de ENISA** prevista na Lei 28/2022.





» IG408M

IA 360 – Axudas para o desenvolvemento tecnolóxico e a innovación mediante o uso da intelixencia artificial

Concorrenza non competitiva



Prazo de presentación:

Liña A

Do **10 de febreiro** ás **9.00 h**
ata o **30 de abril** ás **14.00 h**

Liña B e C

Do **10 de febreiro** ás **9.00 h**
ata o **31 de outubro** ás **14.00 h**

**Orzamento
10.279.167 €**





» IG408M IA 360



INNOVACIÓN

» PARA QUEN?

Liña A e C

Todas as empresas

Liña B

Pequenas e medianas empresas

» DEFINICIÓN DAS LIÑAS

A

Desenvolvemento de tecnoloxía para a mellora da actividade económica e industrial e para a comercialización de novos produtos e servizos baseados en Intelixencia artificial

B

Proxectos de implantación e aplicación de servizos e/o solucións comerciais baseadas en Intelixencia artificial, e proxectos no marco da xestión estratéxica do dato para acelerar a adopción de solucións baseadas en IA

C

Proxectos de formación en Intelixencia artificial en empresas de Galicia, para mellorar a súa capacitación, competitividade e integración da Intelixencia artificial nas súas cadeas de valor





» IG408M IA 360



INNOVACIÓN

A

Desenvolvemento de tecnoloxía para a mellora da actividade económica e industrial e para a comercialización de novos produtos e servizos baseados en Intelixencia artificial

Nivel mínimo de madurez tecnolóxica correspondente polo menos a TRL 6.

» CONCEPTOS SUBVENCIONABLES

GASTOS DE PERSOAL

GASTOS
DE EQUIPAMENTO

OBRAS NECESARIAS
PARA A POSTA EN
MARCHA DO
EQUIPAMENTO

GASTOS NON
RECORRENTES
NECESARIOS PARA A
EXECUCIÓN DO
PROXECTO

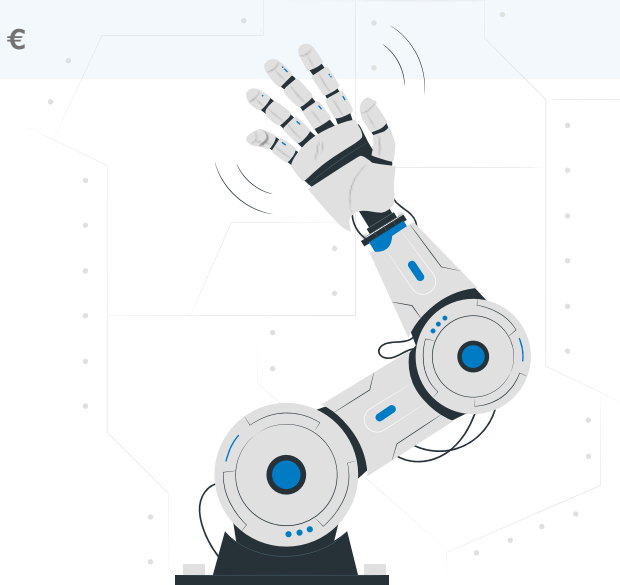
CUSTOS INDIRECTOS
ATA O 15 % DOS
DIRECTOS

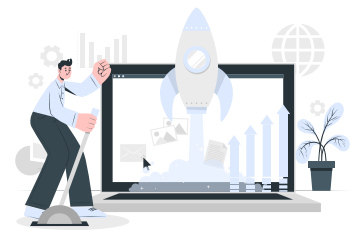
O orzamento mínimo do proxecto será de **10.000 €**

» INTENSIDADE DA AXUDA

Denominación	Pequena empresa	Mediana empresa	Gran empresa
Desenvolvemento experimental	45 %	35 %	25 %
Desenvolvemento experimental con ampla difusión dos resultados do proxecto	60 %	50 %	40 %

O importe máximo de axuda non superará:
1.000.000 € con carácter xeral
300.000 € se aplica réxime de mínimos





» IG408M IA 360

B

Proxectos de implantación e aplicación de servizos e/o solucións comerciais baseadas en Intelixencia artificial, e proxectos no marco da xestión estratéxica do dato para acelerar a adopción de solucións baseadas en IA

» CONCEPTOS SUBVENCIONABLES

GASTOS DE PERSOAL

GASTOS
DE INSTRUMENTAL,
MATERIAL, EDIFICIOS
E TERREOS

GASTOS DE
INVESTIGACIÓN
CONTRACTUAL,
COÑECEMENTOS E
PATENTES

OUTROS
GASTOS
XERAIS

**EN RÉXIME DE
MINIMIS:**

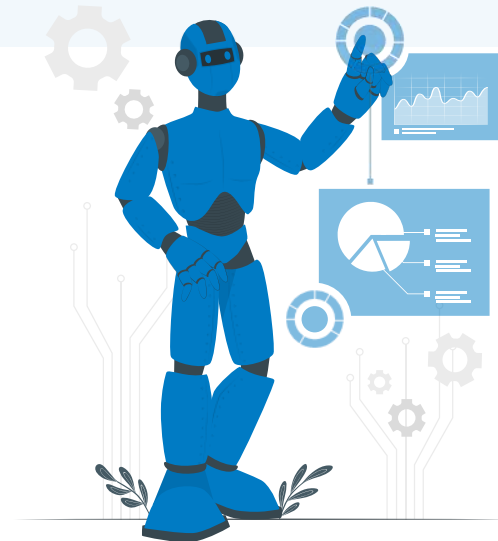
- ✓ Consultoría, desenvolvemento, hardware e gastos internos vinculados á tecnoloxía de IA ou a Estratexia do Dato.
- ✓ Licenzas ou servizos na nube por un máximo de 12 meses.

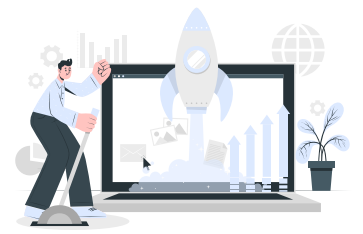
O orzamento mínimo do proxecto será de **100.000 €**

» INTENSIDADE DA AXUDA

Con carácter xeral	Réxime de mínimos
50 %	60 %

A intensidade máxima de axuda non superará: 200.000 €





» IG408M IA 360

C

Proxectos de formación en Intelixencia artificial en empresas de Galicia, para mellorar a súa capacitación, competitividade e integración da Intelixencia artificial nas súas cadeas de valor

Os programas de formación estarán formados por un mínimo de 20 e un máximo de 800 horas lectivas por alumno.

» CONCEPTOS SUBVENCIONABLES

GASTOS
DE PERSOAL DOS
FORMADORES

GASTOS DE
FUNCIONAMENTO
DOS FORMADORES E
DOS BENEFICIARIOS
DA FORMACIÓN

GASTOS DE SERVICIOS
DE ASESORAMENTO

GASTOS DE PERSOAL
DOS BENEFICIARIOS
DA FORMACIÓN

CUSTOS INDIRECTOS
XERAIS POLAS HORAS
DE PARTICIPACIÓN NA
FORMACIÓN

O orzamento mínimo do proxecto será de **10.000 €**

» INTENSIDADE DA AXUDA

Pequena empresa	Mediana empresa	Gran empresa
70 %	60 %	60 %

A intensidade máxima de axuda non superará: 60.000 €



» IG408M IA 360

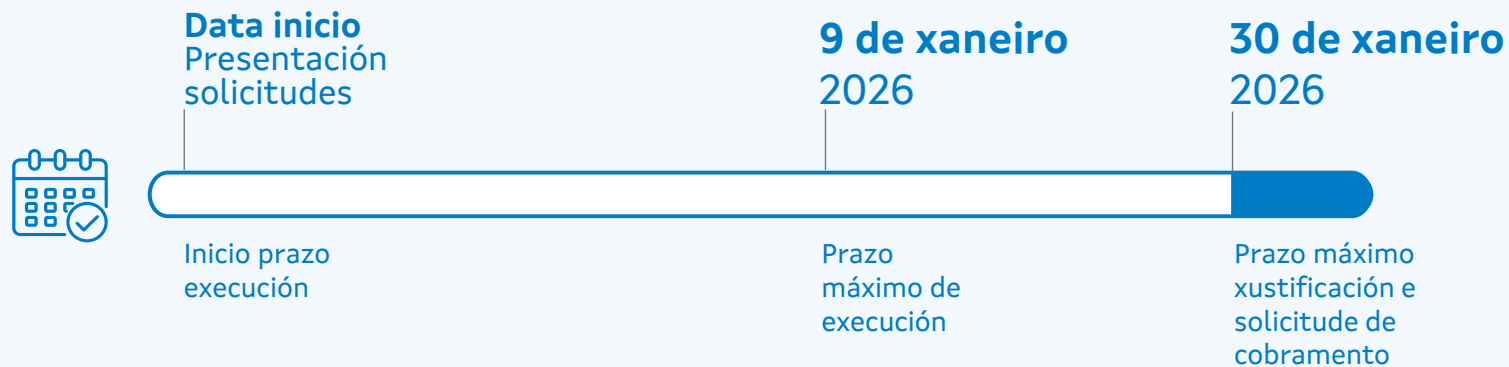


INNOVACIÓN

» PRAZO DE EXECUCIÓN E SOLICITUDE DE COBRAMENTO DA AXUDA

- ✓ **Prazo máximo de execución:** desde a data de solicitude e como máximo rematará o **9 de xaneiro de 2026**.
- ✓ **Prazo de xustificación e solicitude de cobramento:** como máximo rematará o **30 de xaneiro de 2026**.

No caso de solicitudes nos que non se aplique o efecto incentivador (réxime de minimis), o prazo de inicio da execución poderá ser anterior á data de solicitude.





» IG408L Igape Innova

Concorrenza competitiva 



Prazo de presentación:

Do **10 de febreiro** ás **9.00 h**
ata o **10 de marzo** ás **14.00 h**

**Orzamento
4.000.000 €**



» IG408L IGAPE INNOVA

» PARA QUEN?

Liña 1

Pemes

» DEFINICIÓN DAS LIÑAS

1

Plans de innovación en procesos e organización

INNOVACIÓN DE PROCESOS

- ✓ Métodos de fabricación ou produción de bens ou servizos innovadores
- ✓ Sistemas loxísticos ou métodos de entrega ou distribución
- ✓ Métodos de procesamento de información ou comunicación
- ✓ Métodos de márketing
- ✓ Innovacións en procesos con beneficios medioambientais
- ✓ Testaxe a escala preindustrial e pilotos de tecnoloxías facilitadoras (TFE)

INNOVACIÓN EN ORGANIZACIÓN

- ✓ Creación de departamentos de innovación
- ✓ Deseño de novos procesos e organización
- ✓ Validación, a través de pilotos, de novos métodos ou metodoloxías enfocadas á mellora organizacional, toma de decisións, xestión de recursos humanos e relacións co exterior (proveedores e clientes)



INNOVACIÓN

Liña 2

Pemes e grandes empresas

2

Plans de deseño para a innovación e a sustentabilidade

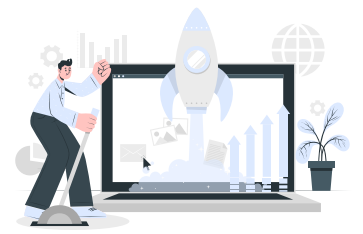
DESEÑO DE PRODUCTO E/OU SERVICIO

- ✓ Concepción e desenvolvemento de produtos, servizos ou experiencias novos ou, no caso de redeseño dos xa existentes, que se aprecie unha mellora substancial desde o punto de vista estético, funcional, técnico/productivo e económico





» IG408L IGAPE INNOVA



INNOVACIÓN

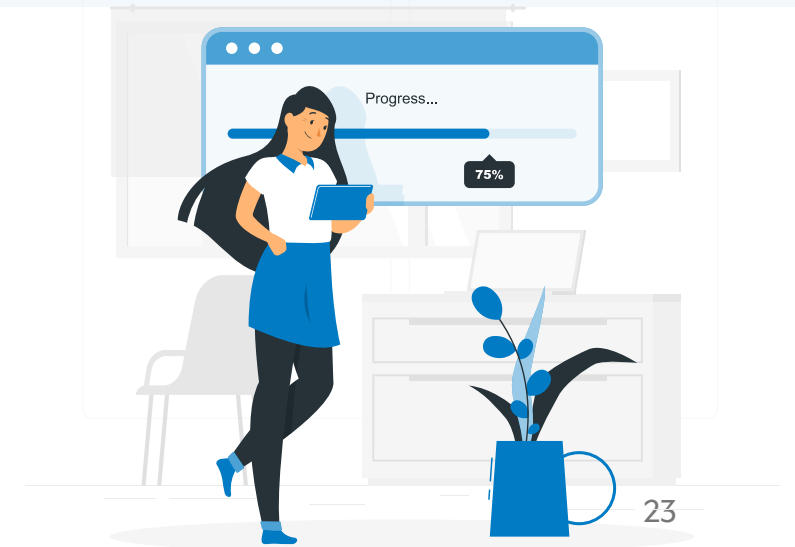
» CONCEPTOS SUBVENCIONABLES

CUSTOS DIRECTOS:	CUSTOS DE PERSOAL, PROPIO OU DE NOVA CONTRATACIÓN	ADQUISICIÓN DE PROPIEDAD INDUSTRIAL	MATERIAL, SUBMINISTRACIONES E PRODUTOS SIMILARES	SUBCONTRATACIONES (MÁXIMO 50% DOS CUSTOS DIRECTOS)
	PATENTES E OUTROS ACTIVOS INMATERIAIS E OBTENCIÓN DE CERTIFICACIONES	SERVIZOS DE ASESORAMENTO EN MATERIA DE DISEÑO E/OU INNOVACIÓN	SERVIZOS DE APOIO EN MATERIA DE INNOVACIÓN	EQUIPAMIENTO E MATERIAL INSTRUMENTAL INVENTARIABLES, DE NOVA ADQUISICIÓN
CUSTOS INDIRECTOS:	20 % DOS CUSTOS DIRECTOS DO PLAN			

» CONTÍA DA AXUDA

TIPO DE EMPRESA	LIÑA	PLAN/ORZAMENTO	SUBVENCIÓN	INTENSIDADE
Peme	Liña 1 Plans de innovación	De 50.000 € a 250.000 €	De 25.000 € a 125.000 €	50 %
	Liña 2 Plans de deseño			
Gran empresa	Liña 2 Plans de deseño <i>Deseño experimental de proxectos de deseño</i>		De 12.500 € a 62.500 €	25 %*

* A intensidade da axuda poderá ser do 40 % cando se difundan os resultados (conferencias, publicacións, bases de libre acceso ou programas informáticos gratuítos ou de fonte aberta, etc.)





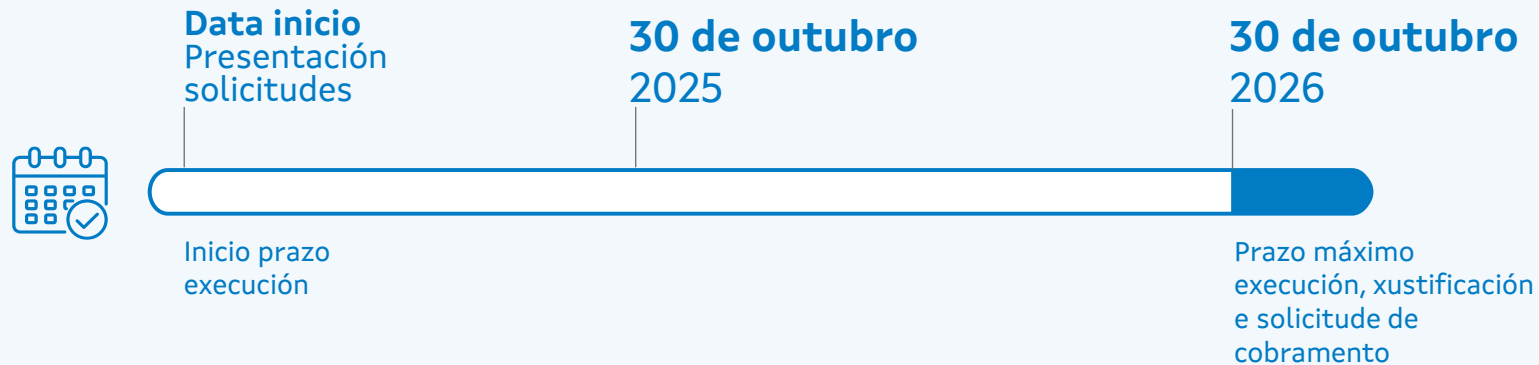
» IG408L IGAPE INNOVA



INNOVACIÓN

» PRAZO DE EXECUCIÓN E SOLICITUDE DE COBRAMENTO DA AXUDA

- ✓ **Prazo máximo de execución:** establecerase na resolución de concesión ata o **30 outubro de 2025** nas accións feitas ata esa data. Noutros casos, ata o **30 de outubro de 2026**.
- ✓ **Anticipo ata o 70 %** da subvención concedida.





» IG408K Ticket Innova

Concorrenca non competitiva



Prazo de presentación:

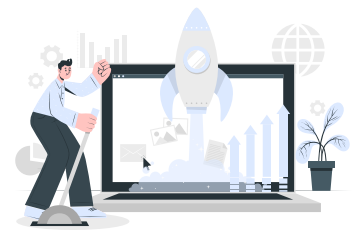
Do **10 de febreiro** ás **9.00 h**
ata o **30 de setembro** ás **14.00 h**

**Orzamento
1.000.000 €**





» IG408K Ticket Innova



INNOVACIÓN

» PARA QUEN?

Pequenas e medianas empresas

Só poderá presentarse a
solicitude para un dos seis ticket
innova en toda a convocatoria

» TIPOLOXÍAS DOS TICKETS INNOVA



Estratexia e xestión de innovación.

- Estudos de viabilidade tecnolóxica e industria.
- Estudos de vixilancia tecnolóxica e estado da técnica.
- Auditoría/consultaría en produto/servizo.
- Estudos de mercado, ensaios, teste e validación experimental de novos prototipos de novos produtos e/ou servizos, procesos piloto, novos métodos ou materiais.
- Obtención de certificacións de normas oficiais vinculadas á actividade innovadora.
- Asesoramento para a identificación, monitorización e acompañamento de licitacións de CPI (compra pública de innovación).
- Actividades de deseño industrial, enxeñería e posta a punto de novos sistemas de produción vinculados a novos produtos, procesos ou servizos diferenciadores.



Deseño para a innovación.

- Conceptualización e deseño de novos produtos e servizos diferenciais.
- Deseño de marca e identidade corporativa.



Xestión da protección do coñecemento da innovación.

- Asesoramento na xestión da protección do coñecemento da innovación industrial patentes, marcas comerciais e deseños industriais, etc.



Certificacións para as deducións fiscais en I+D+i.



Preparación de propostas a programas e axudas europeas.



Deseño de novos procesos ou servizos baseados en tecnoloxías dixitais emerxentes.

- Realidade aumentada, a impresión 3D, a automatización avanzada e robótica, así como internet das cousas ou sistemas intelixentes embebidos.
- Sistemas de intelixencia artificial (intelixencia de negocio, big data e similares).
- Ciberseguridade.



» IG408K Ticket Innova



INNOVACIÓN

» CONCEPTOS SUBVENCIONABLES

- ✓ **Custos de contratación de servicios externos especializados en materia de innovación e desenvolvemento tecnolóxico** (empresas especializadas en innovación e centros tecnolóxicos), efectuados desde o 1 de xaneiro de 2025 ata a data da solicitude de axuda.
- ✓ **Importe mínimo** de gasto subvencionable deberá acadar os **10.000 €**.

» CONTÍA DA AXUDA

80 %
DOS CUSTOS
SUBVENCIONABLES

- ✓ **Subvención mínima:** 8.000 €
- ✓ **Subvención máxima:** 48.000 €

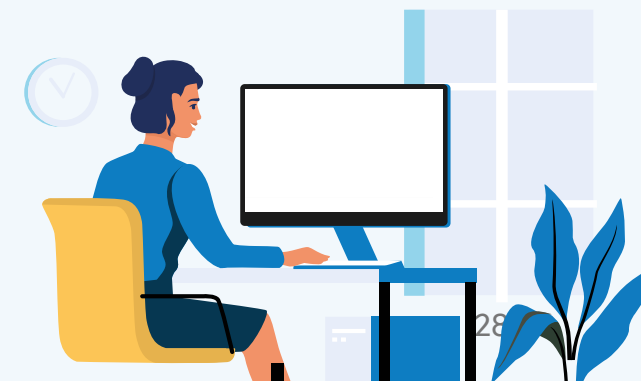
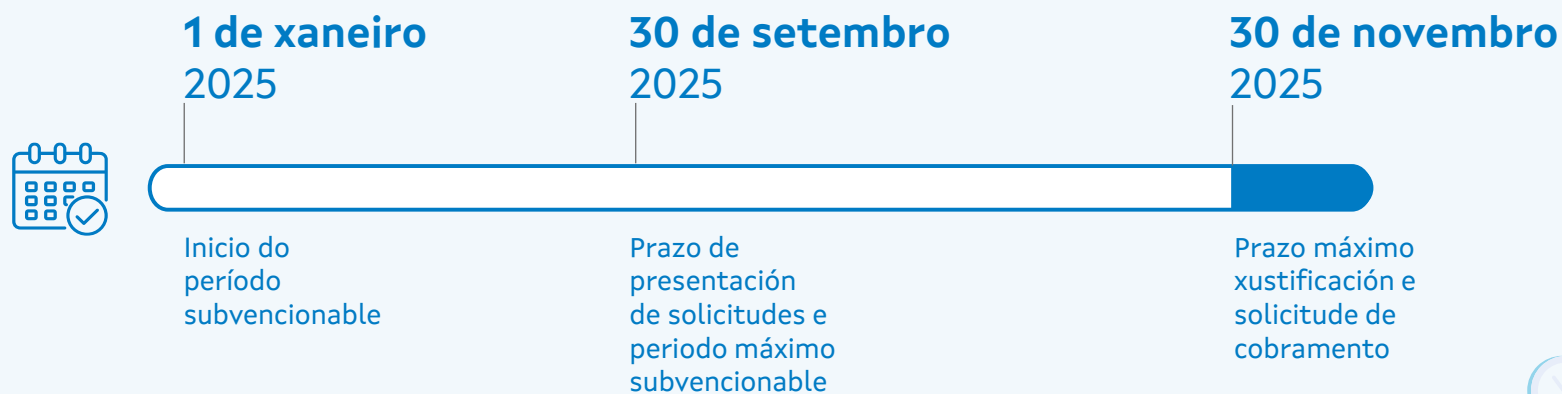
» IG408K Ticket Innova



INNOVACIÓN

» PRAZO DE EXECUCIÓN E SOLICITUDE DE COBRAMENTO DA AXUDA

- ✓ **Prazo máximo de execución:** desde o 1 de xaneiro de 2025 ata a data da solicitude de axuda.





FINANCIAMENTO

- ❑ IG257 (IG535A) - ACCESO AO CRÉDITO DAS PEMES
- ❑ IG408B - PRÉSTAMOS DIRECTOS
- ❑ IG408N – PRÉSTAMOS + AXUDA GRANDES EMPRESAS FTX



» IG257 (IG535A) ACCESO AO CRÉDITO DAS PEMES

Colaboración EEFF/SGR

Concorrenza non competitiva



Prazo de presentación:

**Do 22 de xaneiro ás 9.00 h
ata o 30 de setembro ás 14.00 h**

**Orzamento
19.000.000 €**





» IG257 (IG535A) ACCESO AO CRÉDITO DAS PEMES

Colaboración EEFF/SGR | Préstamos para investimentos e circulante · Garantías

» PARA QUEN?

- ✓ Persoas autónomas.
- ✓ Pequenas e medianas empresas

» CARACTERÍSTICAS

PRÉSTAMOS PARA INVERSIONS E CIRCULANTE

» QUE OFRECE?

- ✓ Préstamos avalados para **investimentos produtivos e/ou circulante estrutural**
- ✓ Os préstamos tamén **poderán destinarse ao pagamento ou reestruturación de débedas**

» CONDICIÓN XERAIS DAS OPERACIÓNS:

Importe do préstamo entre 3.000 e 1.000.000 €
 Prazo de 3 a 15 anos (carencia máximo 2 anos)
 Tipo de xuro Fixo/variable: máximo IRS/Euríbor+1,80 puntos
 Comisión aval SGR máximo 1,25 % anual

AXUDA DO IGAPE

- ✓ Bonificación do tipo de xuro de ata 1,80 puntos dos 3 primeiros anos da operación
- ✓ Bonificación da comisión do aval de ata 1,25 puntos dos 3 primeiros anos da operación
- ✓ Reaval de ata o 25 % do aval da SGR

GARANTÍAS

» QUE OFRECE?

- ✓ Favorecer a capacidade das pemes para **outorgar garantías fronte a terceiros:**
 - Avais derivados de contratos comerciais
 - Avais técnicos
 - Avais para licitacións internacionais

» CONDICIÓN XERAIS DAS OPERACIÓNS:

Importe do préstamo entre 3.000 e 1.000.000 €
 Prazo de 3 a 5 anos
 Comisión aval SGR máximo 1,25 % anual

AXUDA DO IGAPE

- ✓ Bonificación da comisión do aval de ata 1,25 puntos dos 3 primeiros anos da operación
- ✓ Reaval de ata o 25 % do aval da SGR



» IG408B PRÉSTAMOS DIRECTOS PARA O FINANCIAMENTO EMPRESARIAL

Concorrenza non competitiva



Prazo de presentación:

Do **7 de febreiro** ás **9.00 h**
ata o **1 de decembro** ás **14.00 h**

**Orzamento
50.000.000 €**



»» IG408B PRÉSTAMOS DIRECTOS



»» PARA QUEN?

- ✓ Grandes empresas, pemes e persoas autónomas.
- ✓ Asociacións empresariais e centros tecnolóxicos.

»» QUE OFRECE?



Préstamos directos para o financiamento de:

1. Proxectos de investimentos de máis de 1.000.000€
2. Préstamos para a concentración de empresas
3. Préstamos para o desenvolvemento tecnolóxico e innovación
4. Circulante das empresas de transformación e comercialización de produtos da pesca e acuicultura, e para a industria manufactureira
5. Implantación de empresas galegas no exterior
6. Operativa das empresas da industria auxiliar da construción naval
7. Actuacións e operativa de centros tecnolóxicos, asociacións empresariais, fundacións e entidades que desenvolvan actividades económicas, actividades de I+D ou presten servizos de interese para o tecido empresarial galego

»» AXUDA DO IGAPE

Axuda implícita:

- ✓ Bonificación de ata **5 puntos porcentuais do tipo de xuro** das operacións.
- ✓ O tipo resultante **non poderá ser inferior ao 0%**.





» PRÉSTAMOS DIRECTOS



» CARACTERÍSTICAS DOS PRÉSTAMOS

PRÉSTAMOS PARA INVESTIMENTOS ESTRATÉXICOS

- » **Financiamento de proxectos de novos investimentos, ampliación da capacidade produtiva e/ou mellora de instalacións existentes**
- » **Investimento mínimo: 1.000.000 €**
- » **Préstamo máximo: 50% do investimento cun límite de 5.000.000 €.**

Non se aplicarán os límites nos casos de proxectos industriais estratéxicos, proxectos incluídos no Plan de Impulso e Aceleración de Proxectos Industriais, ou proxectos que formen parte dun proxecto global que conte con algunha das declaracións anteriores e aqueles considerados de especial interese social e/ou económico para Galicia polo Consello de Dirección do Igape. Ademais, nestes casos os préstamos poderán ter unha duración de 15 anos.
- » **O investimento financiable poderá incluír o incremento de capital circulante vinculado ao investimento, que non poderá superar o 50% do mesmo.**
- » **Prazo: ata 12 anos,** coa carencia que requira o proxecto.



» PRÉSTAMOS DIRECTOS



» CARACTERÍSTICAS DOS PRÉSTAMOS

PRÉSTAMOS PARA A CONCENTRACIÓN DE EMPRESAS

- » Apoiar financeiramente a concentración e sucesión de empresas, a adquisición de unidades produtivas, o traslado de unidades produtivas a Galicia para favorecer a concentración de actividades, e a absorción de empresas para mellorar a competitividade.
- » **Custo financiable mínimo: 100.000 €**
 - Adquisición de participacións ou accións de sociedades con centros de traballo en Galicia, co obxecto de proceder a unha operación societaria de fusión ou nun proceso de sucesión de empresa.
 - Adquisición de unidades produtivas ubicadas en Galicia.
 - Traslado de unidades produtivas propiedade da titular a centros de traballo ubicados en Galicia.
 - Toma de participación en clientes da titular mediante capitalización de débedas
- » **Préstamo: 50% do custo financiable cun límite de 5.000.000 €.**
- » **Prazo: ata 12 anos, e ata 4 anos de carencia na amortización de principal**



» PRÉSTAMOS DIRECTOS



» CARACTERÍSTICAS DOS PRÉSTAMOS

PRÉSTAMOS PARA PROXECTOS DE DESENVOLVEMENTO TECNOLÓXICO E INNOVACIÓN

- » Apoiar financeiramente **proxectos de desenvolvemento tecnolóxico e innovación** das empresas en Galicia.
- » **Custo financiable mínimo: 100.000 €**
- » **Proxectos financiáveis:** os que se atopen nalgún dos seguintes TRL referidos ao nivel de madurez dunha tecnoloxía:
 - TRL5: validación de compoñentes e/ou disposición destes nunha contorna relevante.
 - TRL6: modelo de sistema ou subsistema ou demostración de prototipo en contorna relevante.
 - TRL7: demostración de sistema ou prototipo nunha contorna real.
 - TRL8: sistema completo e certificado a través de probas e demostracións.
- » **Préstamo:** 75% do custo financiable **cun límite de 1.500.000 €.**
- » **Prazo:** ata **12 anos**, e ata 4 anos de carencia na amortización de principal



» PRÉSTAMOS DIRECTOS



» CARACTERÍSTICAS DOS PRÉSTAMOS

PRÉSTAMOS PARA FINANCIAR CIRCULANTE NA INDUSTRIA MANUFACTUREIRA E PARA EMPRESAS DO SECTOR DA PESCA, ACUICULTURA E TRANSFORMACIÓN E COMERCIALIZACIÓN DOS PRODUTOS DESTES SECTORES

- » **Financiamento de capital circulante** ás empresas da industria **manufactureira** naquelas situacións nas que se manifeste a necesidade de afrontar coas entidades financeiras a prestamización de operacións de circulante, reestruturación de pasivos, negociación de carencias, etc. para acomodar as obrigas de reembolso dos pasivos aos fluxos de efectivo xerados polas operacións da empresa.
- » **Financiamento de capital circulante** ás empresas do sector da **pesca, acuicultura, así como da transformación e comercialización de produtos destes sectores**, cando acrediten a necesidade de incrementar o seu fondo de manobra e a capacidade de reembolsar o seu endebedamento mediante un plan financeiro.
- » Os préstamos do Igape aportarán nova liquidez complementaria, sen aplicarse a cancelar débeda bancaria.
- » **Importe: entre 300.000 € e 1.000.000 €**, e poderá destinarse exclusivamente a pagos operativos.
- » **Prazo: ata 8 anos**, e ata 2 de carencia na amortización de principal.



» PRÉSTAMOS DIRECTOS



» CARACTERÍSTICAS DOS PRÉSTAMOS

PRÉSTAMOS PARA FINANCIAR A IMPLANTACIÓN DE EMPRESAS GALEGAS NO EXTERIOR

- » Apoiar financeiramente a **empresas con centros de traballo maioritariamente situados en Galicia**, que poñan en marcha **novos establecementos permanentes, sucursais e/ou filiais no exterior**.
- » A actuación deberá encadrarse no marco dun **plan de expansión internacional** da empresa que non implique un deslocalizamento das actividades produtivas, nin unha redución das actividades en Galicia.
- » **Importe: entre 300.000 € e 5.000.000 €.**
- » **Prazo: ata 12 anos**, e ata 2 de carencia na amortización de principal.



» PRÉSTAMOS DIRECTOS



» CARACTERÍSTICAS DOS PRÉSTAMOS

PRÉSTAMOS PARA FINANCIAR A OPERATIVA DA INDUSTRIA AUXILIAR NAVAL

- » Apoio financeiro a empresas que desenvolven **actividades no sector da industria auxiliar da construción naval**, para permitirlles financiar a longo prazo pagos operativos, dispoñer dun fondo de manobra suficiente e/ou dispoñer de garantías pignoraticias para acceder aos avais técnicos e financeiros necesarios para a súa actividade na subministración de bens e servizos para proxectos concretos de construción naval, a desenvolver en Galicia.
- » **Importe: entre 300.000 € e 1.000.000 €**, e poderá destinarse exclusivamente a pagos operativos.
- » **Prazo: ata 6 anos**, e ata 2 de carencia na amortización de principal.



» PRÉSTAMOS DIRECTOS



» CARACTERÍSTICAS DOS PRÉSTAMOS

**PRÉSTAMOS PARA FINANCIAR A OPERATIVA DE CENTROS TECNOLÓXICOS, ASOCIACIÓN
EMPRESARIAIS, FUNDACIÓN E ENTIDADES QUE DESENVOLVAN ACTIVIDADES ECONÓMICAS,
ACTIVIDADES DE I+D OU PRESTEN SERVIZOS DE INTERESE PARA O TECIDO EMPRESARIAL GALEGO**

- » Financiamento das actuacións de centros tecnolóxicos, asociacións empresariais, fundacións e entidades que desenvolvan ou proxecten desenvolver **actividades económicas, de investigación e desenvolvemento ou presten servizos de interese para o tecido empresarial galego.**
- » **Custo financiable mínimo: 100.000 €.**
- » **Préstamo máximo: 75% do custo financiable,** cuns límites inferior e superior de 75.000 € e 1.500.000 €
- » **Prazo: ata 12 anos,** podendo incluír carencia na amortización de principal.



» IG408N

Préstamo + axuda Grandes empresas FTX (préstamos parcialmente reembolsables)

Concorrenca competitiva



Prazo de presentación:

Do **11 de febreiro** ás **9.00 h**
ata o **12 de maio** ás **14.00 h**

Orzamento
37.019.230 €





» IG408N PRÉSTAMOS PARCIALMENTE REEMBOLSABLES

» PARA QUEN?

- ✓ Grandes empresas da provincia de A Coruña.
- ✓ Que teñan previsto realizar un investimento mínimo de 200.000 euros.
- ✓ Que manteñan o emprego e creen un mínimo de 5 postos de traballo

» QUE OFRECE?



Préstamos directos para o financiamento de proxectos tractores de grandes empresas na provincia de A Coruña para a creación dun novo establecemento ou a diversificación da actividade dun establecemento existente.

» CARACTERÍSTICAS DOS PRÉSTAMOS

O PRÉSTAMO NON SUPERARÁ O 70% DO INVESTIMENTO SUBVENCIONABLE

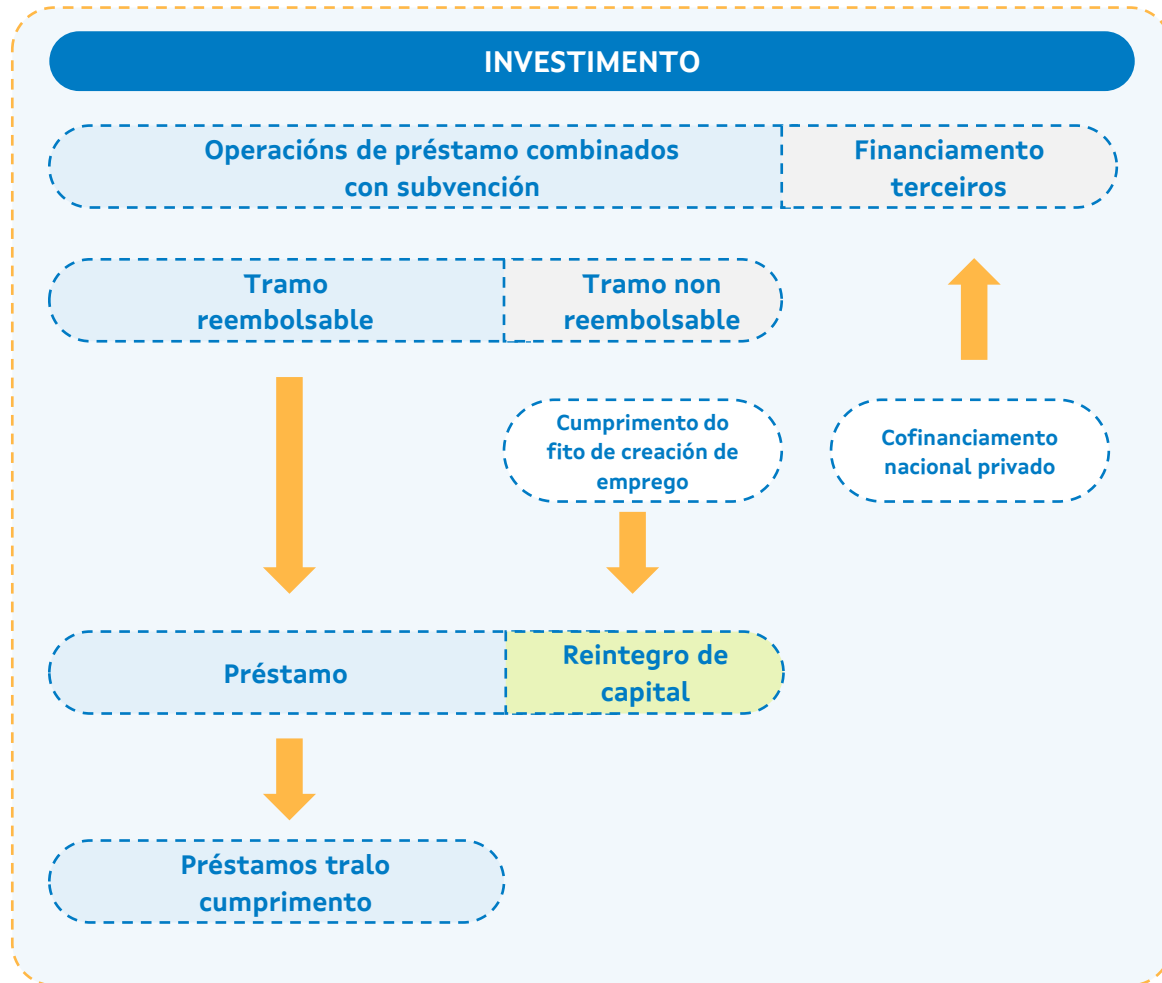
- ✓ Combina nunha mesma operación, subvención e préstamo directo que poderá ser parcialmente reembolsable, correspondéndose o tramo non reembolsable coa axuda concedida.
- ✓ **Prazo:** ata 12 anos
- ✓ **Carencia:** Igual ao prazo de execución do proxecto máis un ano
- ✓ **Tipo de xuro fixo ou variable:** Euríbor a un ano + marxe en función da cualificación do risco e as garantías da operación





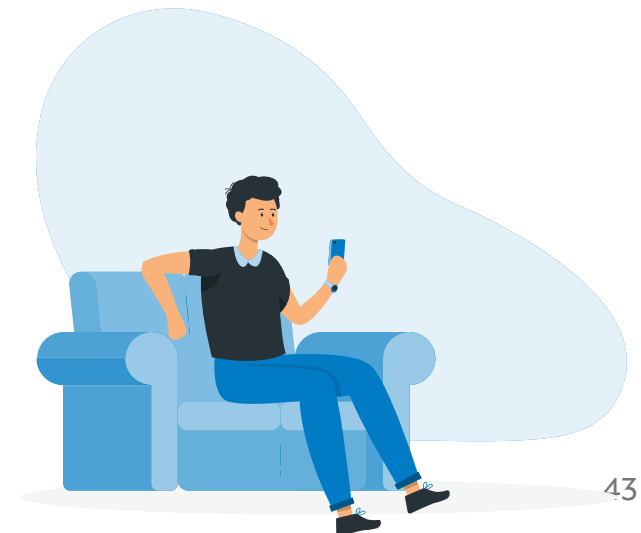
» IG408N PRÉSTAMOS PARCIALMENTE REEMBOLSABLES

» DESCRICIÓN DA OPERACIÓN



» AXUDA DO IGAPE

Coincide co tramo non reembolsable do préstamo e **será do 15 % do investimento subvencionable.**





COMPETITIVIDADE

- ❑ IG408A – AXUDAS A INVESTIMENTO
- ❑ IG408H - ATRACCIÓN DE EMPRESAS
- ❑ IG300C - AXUDAS Á TRANSFORMACIÓN DIXITAL
- ❑ IG300H – OBRADOIROS DIXITALIZACIÓN
- ❑ IG410A – AXUDAS A CLÚSTERES
- ❑ IG300J / IG300I / IN422P - AXUDAS Á AUTOMOCIÓN
- ❑ IG285 (IG402A) - RE-ACCIONA



» IG408A AXUDAS A PROXECTOS DE INVESTIMENTO EMPRESARIAL

Concorrencia non competitiva

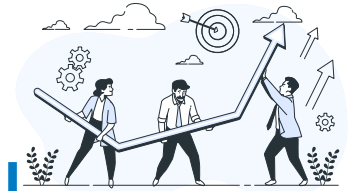


Prazo de presentación:

Do **12 de febreiro** ás **9.00 h**
ata o **30 de setembro** ás **14.00 h**

**Orzamento
10.000.000 €**





» IG408A AXUDAS A PROXECTOS DE INVESTIMENTO EMPRESARIAL

» PARA QUEN?

- ✓ **Empresas galegas** ou cun centro de traballo en Galicia que realicen **calquera actividade económica** (agás aquelas que a normativa europea de aplicación non permite).

» MODALIDADE E TIPOLOXÍA

MODALIDADE DE PROXECTOS DE INVESTIMENTO



Proxectos
empresariais xerais



Proxectos en
equipamento
produtivo

TIPOLOXÍA DE PROXECTOS SUBVENCIONABLES



Creación dun novo
establecemento



Ampliación capacidade
de establecementos
existentes

» CONTÍA DA AXUDA

35 % PEQUENAS
EMPRESAS

25 % MEDIANAS
EMPRESAS





» IG408A AXUDAS A PROXECTOS DE INVESTIMENTO EMPRESARIAL

» CONCEPTOS SUBVENCIONABLES

Proxectos de investimento empresarial xerais:

- ✓ **Obra civil** e adquisición de inmobles
- ✓ Compra de **maquinaria ou bens de equipamento**
- ✓ **Outros investimentos** en activos fixos
- ✓ **Aplicacións informáticas** directamente vinculadas co proceso produtivo
- ✓ **Adquisición de activos** dun establecemento

INVESTIMENTO MÍNIMO
50.000 €

INVESTIMENTO MÁXIMO
800.000 €

Proxectos de investimento en equipamento produtivo:

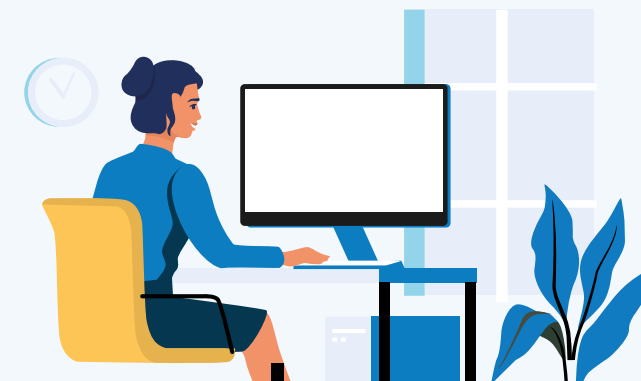
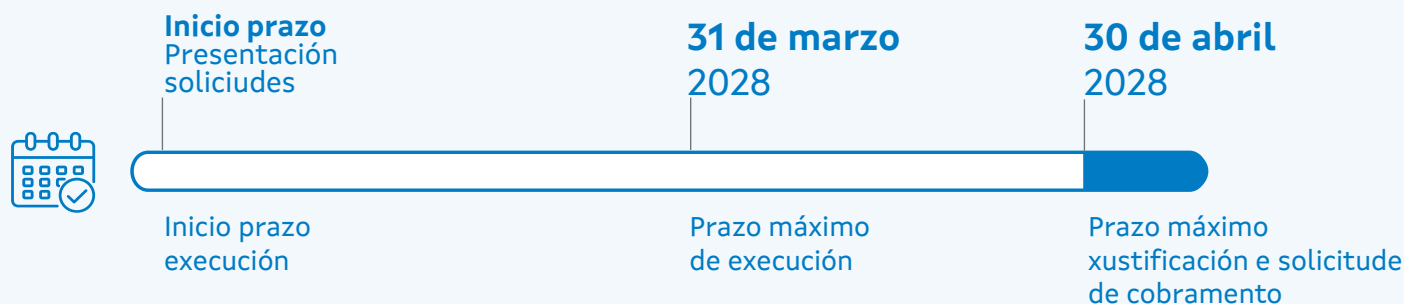
- ✓ Compra de **maquinaria ou bens de equipamento**

O número de bens de equipamento non poderá superar a catro

INVESTIMENTO MÍNIMO
25.000 €

INVESTIMENTO MÁXIMO
800.000 €

» PRAZO DE EXECUCIÓN E XUSTIFICACIÓN DA AXUDA





» IG408H AXUDAS PARA ATRACCIÓN DE EMPRESAS A GALICIA

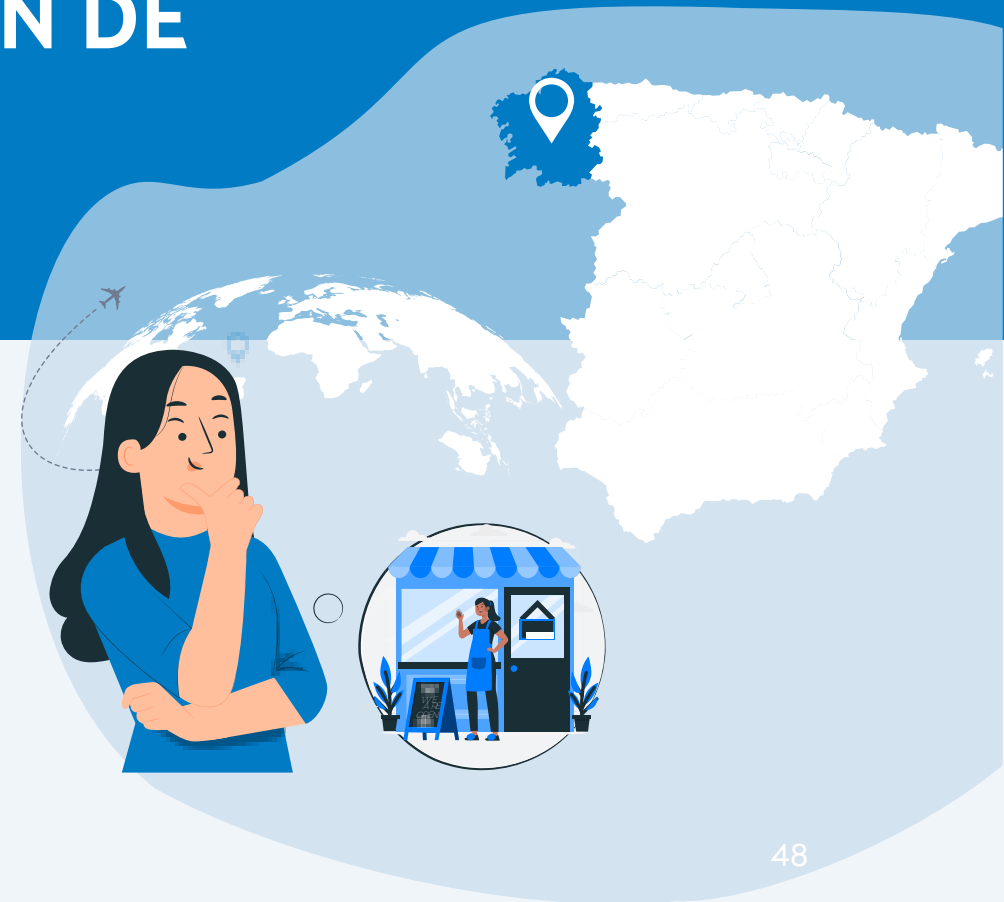
Concorrenza non competitiva



Prazo de presentación:

Do **7 de febreiro** ás **9.00 h**
ata o **30 de setembro** ás **14.00 h**

**Orzamento
12.000.000 €**



» IG408H AXUDAS PARA ATRACCIÓN DE EMPRESAS



COMPETITIVIDADE

» PARA QUEN?

- ✓ PEMES que proxecten levar a cabo un investimento nun centro de traballo localizado na Comunidade Autónoma de Galicia

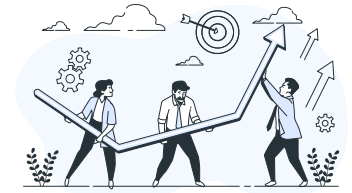
MODALIDADES:

- ✓ Aqueles que realicen un investimento entre **800.000 € e 10.000.000 €**.
- ✓ Proxectos de investimento **igual ou superior a 100.000 €**, cunha creación de **25 ou máis postos de traballo de carácter indefinido a tempo completo**.



» CONCEPTOS SUBVENCIONABLES

- ✓ **Investimentos en activos fixos:** obra civil, bens de equipamento, outros investimentos en activos fixos, aplicacións informáticas ou adquisición de activos dun establecemento.
- ✓ **Ou alternativamente os custos salariais:** dos novos contratos de carácter indefinido e a tempo completo vinculados ao investimento.



» IG408H AXUDAS PARA ATRACCIÓN DE EMPRESAS

» TIPOLOXÍAS DE PROXECTOS

1. Creación dun **novo establecemento**.
2. **Ampliación de capacidade** dun establecemento existente.
3. **Diversificación da produción** dun establecemento existente en produtos que anteriormente non se producían no mesmo.
4. **Cambio fundamental no proceso global de produción** do produto ou produtos afectados polo investimento no establecemento.



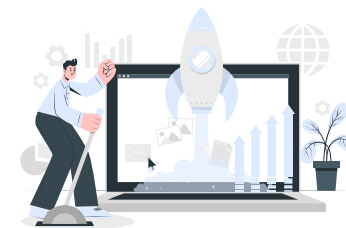
» CONTÍA DA AXUDA

35 % PEQUENAS
EMPRESAS

25 % MEDIANAS
EMPRESAS

A base para o cálculo da axuda será:

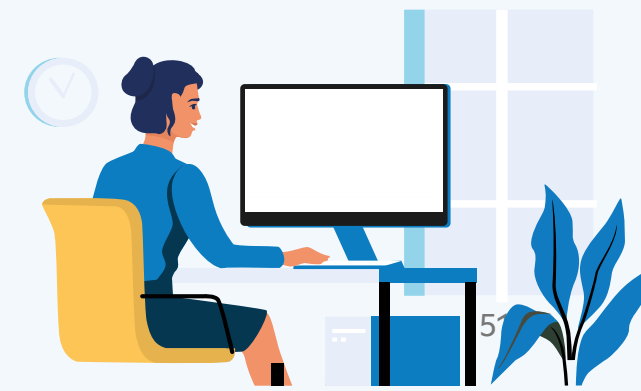
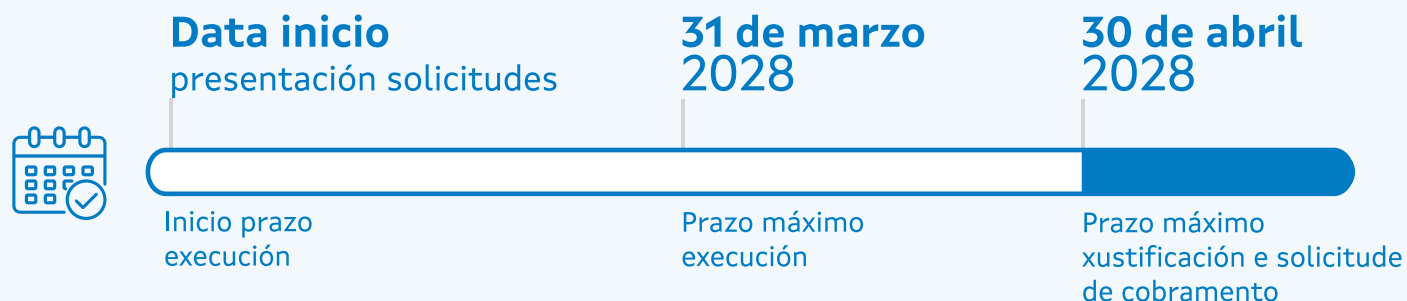
- O investimento subvencionable, para os proxectos de investimentos **entre 800.000 € e 10.000.000 €**.
- Os custos salariais de **ata 24 meses do emprego novo a crear** no caso dos proxectos cunha creación de emprego de 25 ou máis postos de traballo.



» IG408H AXUDAS PARA ATRACCIÓN DE EMPRESAS

» PRAZO DE EXECUCIÓN E SOLICITUDE DE COBRAMENTO DA AXUDA

- ✓ **Prazo máximo de execución:** estará fixado na resolución de concesión e como **máximo rematará o 31 de marzo de 2028.**
- ✓ **Prazo de xustificación e solicitude de cobramento:** un mes a partir da data de fin de execución do proxecto fixada na resolución de concesión.





» IG300C AXUDAS Á TRANSFORMACIÓN DIXITAL DAS PEMES

Concorrenza competitiva



Prazo de presentación:

Do **7 de febreiro** ás **9.00 h**
ata o **7 de marzo** ás **14.00 h**

**Orzamento
3.000.000 €**





» IG300C AXUDAS Á TRANSFORMACIÓN DIXITAL DAS PEMES

» PARA QUEN?

- ✓ Persoas autónomas
- ✓ Pequenas e medianas empresas

Para proxectos colectivos, deberán constituír unha agrupación **con polo menos dúas pemes.**

» TIPOLOXÍAS DOS PROXECTOS



Proxectos individuais

1. Desenvolvemento dunha interfaz dixital para as súas interaccións de negocio.
2. Sistemas de intelixencia artificial, interconexión de elementos físicos e virtuais, tratamento de datos ou ciberseguridade.
3. Implementación de sistemas encamiñados á dixitalización de procesos.
4. Implementación dun sistema de mellora da función loxística da empresa.



Proxectos colectivos

1. Implantación dun sistema dixital común para mellorar as interaccións dixitais entre elas.
2. Sistemas colectivos de intelixencia artificial, aprendizaxe automática e toma de decisións autónomas, interconexión de elementos físicos e virtuais, tratamentos de datos captados.
3. Implantación dun sistema de dixitalización de procesos ou de xestión integral.
4. Implantación dun sistema común para mellorar a función loxística.



» IG300C AXUDAS Á TRANSFORMACIÓN DIXITAL DAS PEMES

» CONCEPTOS SUBVENCIONABLES

- ✓ Hardware e software necesarios para o desenvolvemento do proxecto
- ✓ Servizos de consultaría externa
- ✓ Gastos de coordinación do proxecto

» CONTÍA DA AXUDA

INVESTIMENTOS MATERIAIS E
INMATERIAIS

35 %
PARA PEQUENAS
EMPRESAS

25 %
PARA MEDIANAS
EMPRESAS

CONSULTARÍA

50 %
DOS GASTOS DE
CONSULTARÍA

O importe subvencionable mínimo dos proxectos individuais 12.000 €
Para os proxectos colectivos 10.000 € por participante

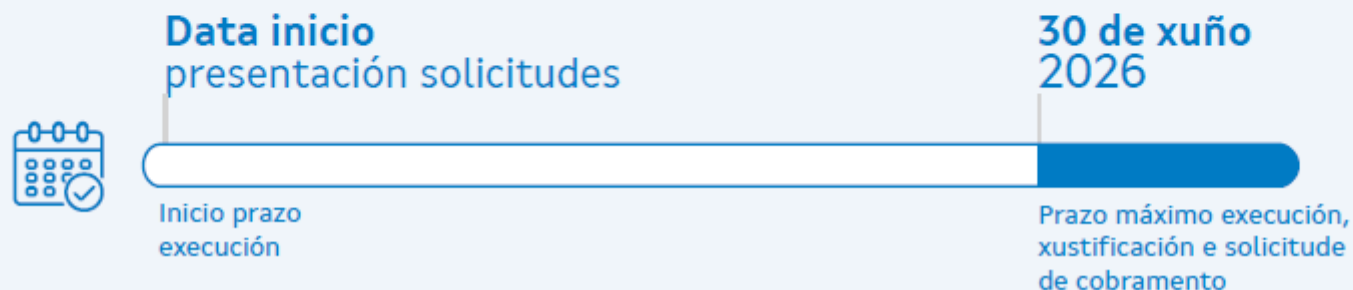




» IG300C AXUDAS Á TRANSFORMACIÓN DIXITAL DAS PEMES

» PRAZO DE EXECUCIÓN E SOLICITUDE DE COBRO DA AXUDA

- ✓ **Prazo máximo de execución:** estará fixado na resolución de concesión e como **máximo rematará o 30 de xuño de 2026.**
- ✓ **Prazo de xustificación e solicitude de cobramento:** ata o 31 de outubro de 2025 para os proxectos cuxo prazo máximo de execución sexa o 31 de outubro de 2025 ou anterior, e como máis tarde o **30 de xuño de 2026** no resto dos proxectos.





» IG300H OBRADOIROS MULTIDISCIPLINARES DE DIXITALIZACIÓN, INNOVACIÓN, SOSTIBILIDADE E LOXÍSTICA AVANZADA (2025)

Concorrenza competitiva



Prazo de presentación:

Do 7 de febreiro ás 9.00 h
ata o 7 de marzo ás 14.00 h

**Orzamento
700.000 €**





» IG300H OBRADOIROS MULTIDISCIPLINARES

» PARA QUEN?

- ✓ Asociacións empresariais, fundacións empresariais ou universidade-empresa, clústeres empresariais ou hubs de innovación dixital ao abeiro da Estratexia Galega de HID.
- ✓ Centros tecnolóxicos e centros de apoio á innovación tecnolóxica.

» OS OBRADOIROS, EN QUE CONSISTEN?



Temática: dixitalización, innovación, sostibilidade, economía circular e loxística avanzada.



Os obradoiros deben funcionar como xeradores de proxectos que poderán presentarse ás axudas do Igape nestes eidos.



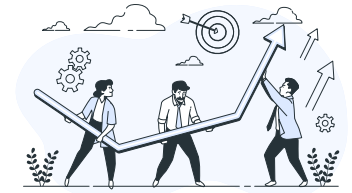
Estes espazos de encontro son eminentemente presenciais.



En cada obradoiro deben participar persoas dun mínimo de 6 empresas distintas.



» IG300H OBRADOIROS MULTIDISCIPLINARES



COMPETITIVIDADE

» CONCEPTOS SUBVENCIONABLES

- ✓ **Colaboracións externas** para a dirección e dinamización dos grupos de empresas.
- ✓ O **IVE** cando supoña un custo real soportado polo beneficiario.
- ✓ **Gastos de persoal** do organismo intermedio.



» CONTÍA DA AXUDA

A subvención será do **100 % dos gastos subvencionables** ata un máximo de 25.000 € por proxecto

- Presentarase unha solicitude por cada obradoiro.
- Cada organismo intermedio pode presentar un máximo de tres proxectos na mesma convocatoria

» PRAZO DE EXECUCIÓN E PERIODO MÁXIMO SUBVENCIONABLE

- ✓ **Prazo máximo de execución e solicitude de cobro:** non poderá superar o 31 de maio de 2026

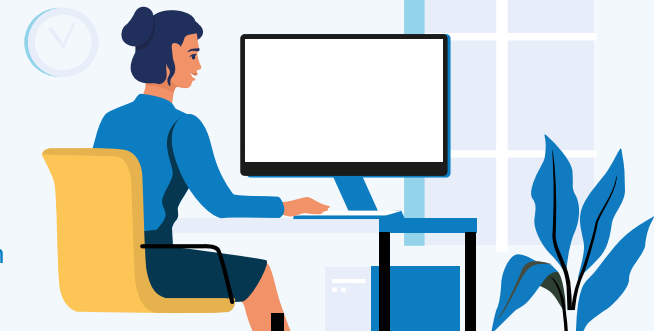


Data inicio
Presentación solicitudes

Inicio prazo
execución

31 de maio
2026

Prazo máximo execución
e solicitude de cobro





» IG410A AXUDAS A CLÚSTERES

Concorrenza competitiva



Prazo de presentación:

Do **7 de febreiro** ás **9.00 h**
ata o **7 de marzo** ás **14.00 h**

**Orzamento
2.000.000 €**





» IG410A AXUDAS A CLÚSTERES

» PARA QUEN?

- ✓ Agrupacións empresariais (clústeres) innovadoras, que teñan o seu domicilio social en Galicia e teñan en vigor á data da solicitude o recoñecemento como AEI (Agrupación Empresarial Innovadora)
- ✓ Entidades clúster que fosen beneficiarias na última convocatoria 2022 das axudas do Igape ás agrupacións empresariais innovadoras ou das axudas do Igape ás agrupacións empresariais innovadoras emerxentes
- ✓ Outras entidades que cumpran os criterios mínimos de representatividade para poder ser consideradas como clústeres

» TIPOLOXÍAS DOS PROXECTOS



Axudas para proxectos compostos por plans de actuación que dean mellor sustento á competitividade sostible, á innovación e a cooperación empresarial.





»» IG410A AXUDAS A CLÚSTERES

»» CONCEPTOS SUBVENCIONABLES

CUSTOS DE
PERSOAL

COLABORACIÓNS
EXTERNAS

GASTOS
INDIRECTOS
(10% dos custos de
persoal)

CUSTOS AUDITORÍA

O importe máximo subvencionable para unha única entidade establécese en **400.000 €** e o importe mínimo establécese en **25.000 €**.

»» CONTÍA DA AXUDA

60 % DOS CUSTOS
SUBVENCIONABLES

A intensidade da axuda poderá incrementarse **ata un máximo do 70%**:

- 5% adicional se a entidade participou polo menos en 2 proxectos a nivel
- Outro 5% adicional, se a entidade participou polo menos en 2 proxectos a nivel europeo, nos últimos dous anos

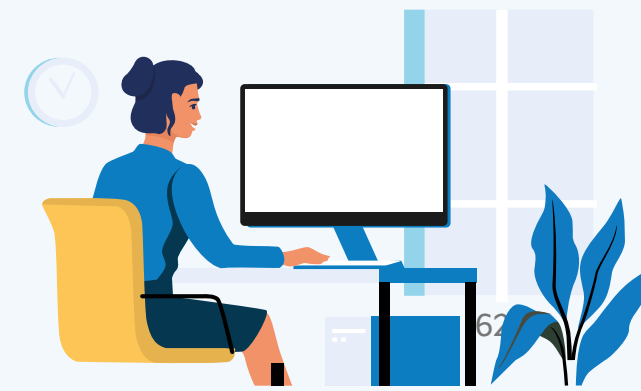
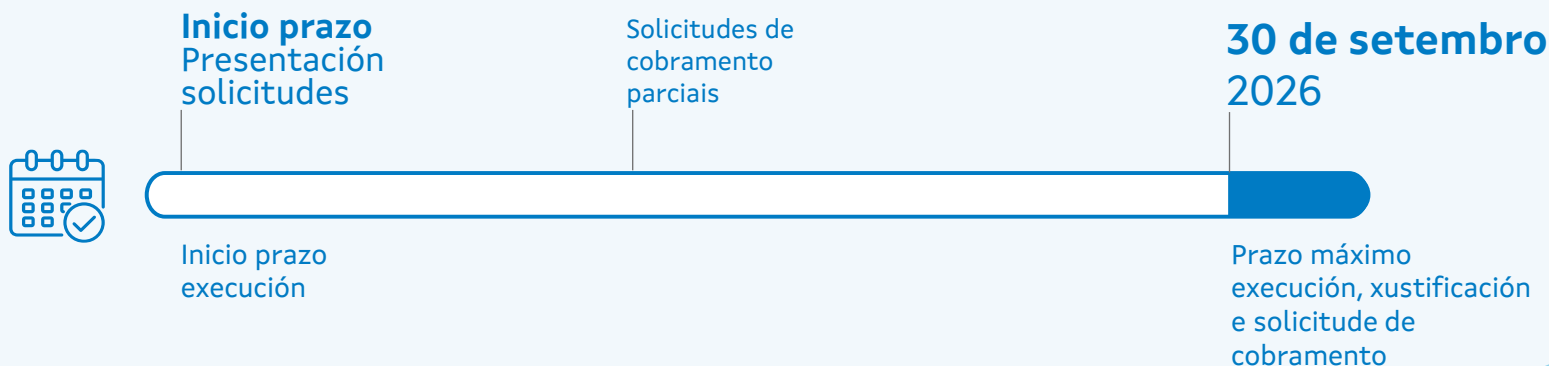
» IG410A AXUDAS A CLÚSTERES



COMPETITIVIDADE

» PRAZO DE EXECUCIÓN E SOLICITUDE DE COBRAMENTO DA AXUDA

- ✓ **Prazo máximo de execución e de solicitude de cobramento:** non poderá superar o **30 de outubro de 2026**.
- ✓ **As persoas beneficiaria** poderán presentar solicitudes de cobramento parcial da subvención en cada anualidade do proxecto





» IG300J / IG300I / IN422P AXUDAS Á INDUSTRIA DA AUTOMOCIÓN

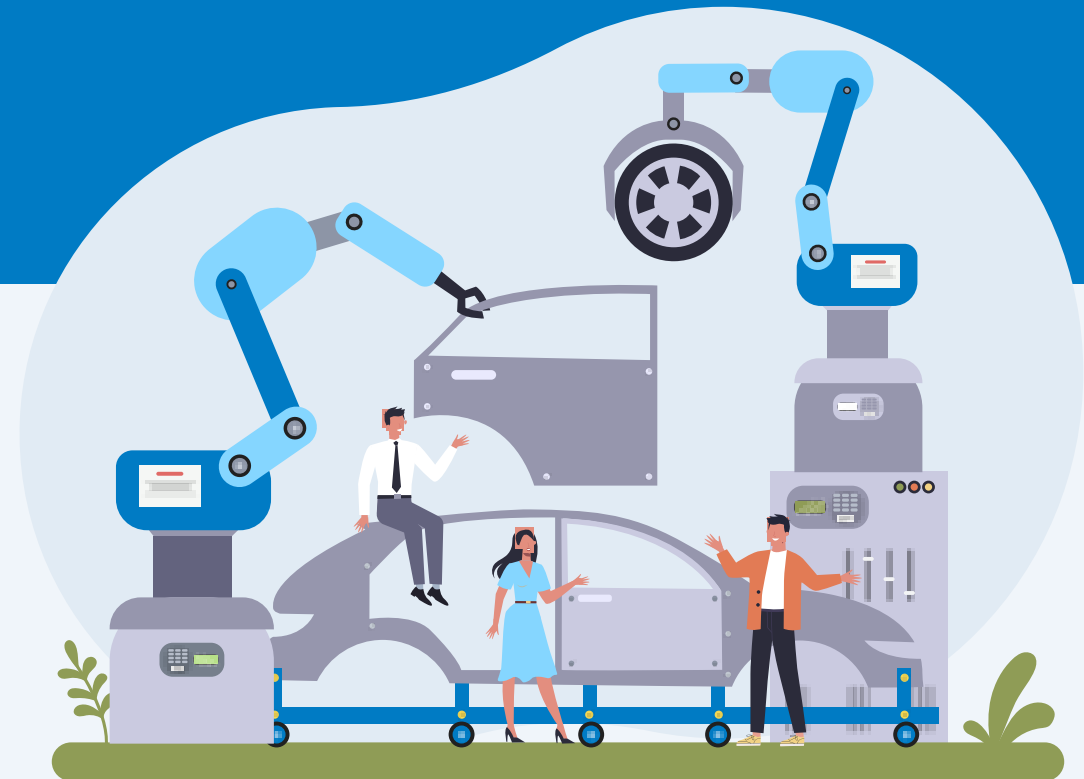
Concorrencia non competitiva

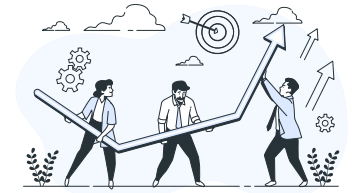


Prazo de presentación:

Do **11 de febreiro** ás **9.00 h**
ata o **30 de abril** ás **14.00 h**

**Orzamento
14.000.000 €**





» IG408A AXUDAS A PROXECTOS DE INVESTIMENTO EMPRESARIAL

» PARA QUEN?

- ✓ **Empresas industriais do sector de automoción** cun centro de traballo en Galicia no que se desenvolva o proxecto subvencionado

» TIPOLOXÍAS DOS PROXECTOS



IG300J – Liña 1: Desenvolvemento e innovación

1. Proxectos de desenvolvemento experimental: elaboración de novos produtos ou mellorados, que poderá comprender a creación de prototipos, a demostración, a elaboración de proxectos piloto, o ensaio e a validación de produtos, procesos ou servizos novos ou mellorados.
2. Proxectos de innovación en materia de organización e de procesos: a aplicación dun novo método organizativo ás prácticas comerciais, a organización do centro de traballo ou a aplicación dun método de produción ou subministración novo ou mellorado.



IG300I – Liña 2: Investimento productivo

1. Axudas a Pemes
 1. Creación dun novo establecemento: inicio dunha nova actividade.
 2. Modificación de liñas de produción: investimentos en equipos destinados a ampliación da capacidade do establecemento, a diversificación da produción ou a transformación no proceso de produción.
2. Axudas a grandes empresas



IN422P – Liña 3: Enerxías renovables e hidróxeno renovable

1. Investimentos para o desenvolvemento de proxectos relacionados coa enerxía procedente de fontes renovables e co hidróxeno de orixe renovable.



» IG408A AXUDAS A PROXECTOS DE INVESTIMENTO EMPRESARIAL

» IG300J – LIÑA 1: DESENVOLVEMENTO E INNOVACIÓN

CONCEPTOS SUBVENCIONABLES



Custos de persoal
dedicado ao proxecto



Custos de instrumental
e material



Custos de investimento
contractual



Custos indirectos

O importe mínimo do custo subvencionable total deberá acadar 100.000 €

CONTÍA DA AXUDA

	Gran empresa	Mediana empresa	Pequena empresa
Desenvolvemen to experimental	25 %*	35 %	45 %
Innovación de organización e procesos	15 %**	50 %	50 %

* So para proxectos de colaboración efectiva con pemes que asuman un mínimo do 10% dos custos subvencionables

** So para proxectos de colaboración efectiva con pemes que asuman un mínimo do 30% dos custos subvencionables

Adicionalmente, poderanse **incrementar nun 15%** as porcentaxes aplicables á liña de **desenvolvemento experimental** sempre que cumpra a condición de que os resultados do proxecto se difundan amplamente.



» IG408A AXUDAS A PROXECTOS DE INVESTIMENTO EMPRESARIAL

» IG300I – LIÑA 2: INVESTIMENTO PRODUCTIVO

CONCEPTOS SUBVENCIONABLES



Compra de maquinaria
ou bens de equipo



Obras de reforma e
rehabilitación de naves
ou espazos produtivos

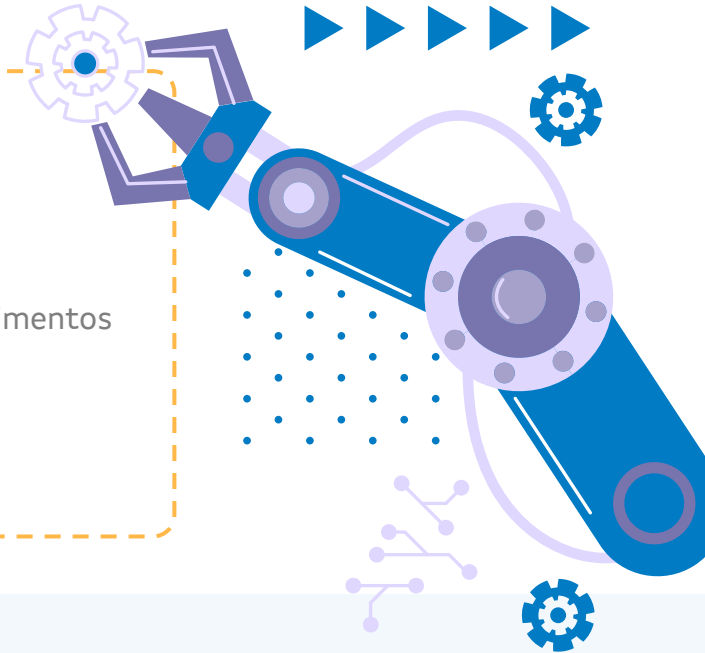


Software e hardware



Outros investimentos

O importe mínimo do custo subvencionable total deberá acadar 100.000 €



CONTÍA DA AXUDA

	Gran empresa	Mediana empresa	Pequena empresa
Axudas rexionais ao investimento	15 %	25 %	35 %

» IG408A AXUDAS A PROXECTOS DE INVESTIMENTO EMPRESARIAL



COMPETITIVIDADE

» IN422P – LIÑA 3: ENERXÍAS RENOVABLES E HIDRÓXENO RENOVABLE

CONCEPTOS SUBVENCIONABLES



Custos totais do investimento asociado á xeración renovable, aplicándose módulos máximos para renovables eléctricas e térmicas

CONTÍA DA AXUDA

	Gran empresa	Mediana empresa	Pequena empresa
Proxectos de enerxías renovables*	45/30 %	55/40 %	65/50 %

* A axuda máxima por solicitude establécese en 1.000.000€.

A primeira porcentaxe aplicarase aos investimentos asociados á xeración de enerxía procedente de fontes renovables e o segundo a aqueles investimentos non asociados á xeración (almacenamento enerxético, equipos consumidores de hidróxeno renovable, etc.).



» IG408A AXUDAS A PROXECTOS DE INVESTIMENTO EMPRESARIAL

» CUSTOS SUBVENCIONABLES E CONTÍA DA AXUDA

- ✓ O importe mínimo de custo subvencionable en cada unha das liñas deberá acadar 100.000€.
- ✓ O investimento máximo subvencionable por empresa, nunha ou varias liñas, é de 10.000.000€.
- ✓ Anticipos ata o 80% do importe da subvención concedida sen necesidade de constituír garantías.

» PRAZO DE EXECUCIÓN E SOLICITUDE DE COBRAMENTO

LIÑA	Prazo de execución	Prazo de xustificación e solicitude de cobramento
Liña 1 e 3	31 de outubro de 2026	1 mes a partires da data de fin de execución fixada na resolución de concesión
Liña 2	20 de novembro de 2025	Ata a data de fin de execución do proxecto



» IG285 (IG402A) PROGRAMA RE-ACCIONA

Concorrenza non competitiva



Prazo de presentación:

**Do 21 de xaneiro ás 9.00h
ata o 15 de novembro ás 14.00h**

**Orzamento
2.800.000 €**





» IG285 (IG402A) PROGRAMA RE-ACCIONA

» PARA QUEN?

- ✓ Persoas autónomas
- ✓ Pequenas e medianas empresas

Deberán contar, como **mínimo**, con **3 traballadores no ano 2024**

» QUE OFRECE?



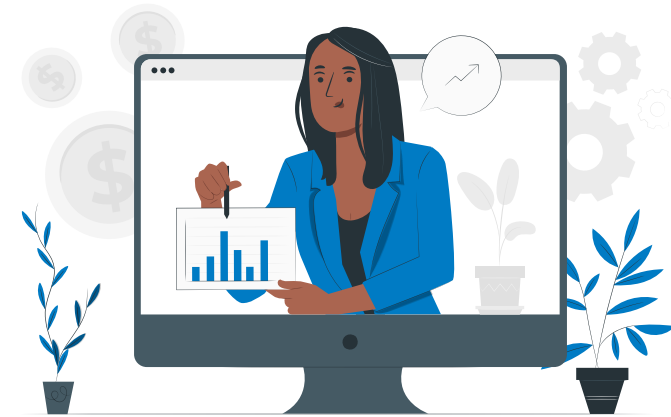
Servizos de profesionalización e desenvolvemento estratéxico:

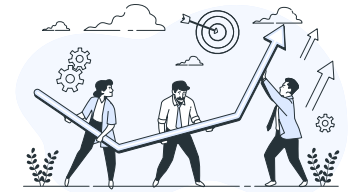
- Análise do potencial competitivo.
- Desenvolvemento estratéxico integral.
- Análise do cumprimento normativo e os riscos legais (Compliance).
- Captación, fidelización e xestión do talento.
- Desenvolvemento dunha estratexia de integración ESG.
- Mellora da xestión financeira e procura de financiamento.
- Optimización dos procesos de produción e cadea loxística.
- Asesoramento para o relanzamento comercial.
- Preparación de procesos certificables.
- Apoio a empresas emerxentes innovadoras.



Servizos de innovación:

- Deseño e lanzamento de produtos e servizos innovadores.
- Protección da innovación.
- Asesoramento para o financiamento da innovación.





» IG285 (IG402A) PROGRAMA RE-ACCIONA

» AXUDA DO IGAPE

Axudas en especie en réxime de concorrència non competitiva:

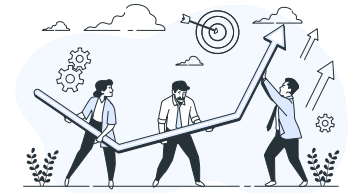
- A subvención será do **80% do importe do servizo**
- O IGAPE aboarálle directamente á entidade colaboradora que levou a cabo o servizo o importe correspondente á axuda

Denominación	Importe (sen IVE)	80% subvención	Custo para a empresa
Categoría 1: Análise e avaliación competitiva	3.780 €	3.024 €	756 €
Categoría 2: Optimización e mellora competitiva	5.355 €	4.284 €	1.071 €
Categoría 3: Estratexias de competitividade avanzada	6.300 €	5.040 €	1.260 €





» IG285 (IG402A) PROGRAMA RE-ACCIONA



COMPETITIVIDADE

» CONDICIÓN DOS SERVIZOS



Os servizos serán prestados pola **entidade colaboradora** que elixa o solicitante de entre as **seleccionadas polo Igape**.



Constarán de **tres fases**:

1. Formación en **sensibilización**
2. Análise da empresa e elaboración dun **informe de situación e plan de traballo** concreto
3. Execución do plan de traballo



As **entidades colaboradoras son as encargadas de tramitar o procedemento** (presentar a solicitude e presentar a documentación xustificativa) a **petición da empresa** solicitante.



Poderán solicitar axudas para a prestación de **ata 2 servizos por peme** beneficiaria.





INSTITUTO GALEGO
DE PROMOCIÓN
ECONÓMICA

» **Máis información:**

informa@igape.es

900 815 151

Solicitudes: tramita.igape.es

