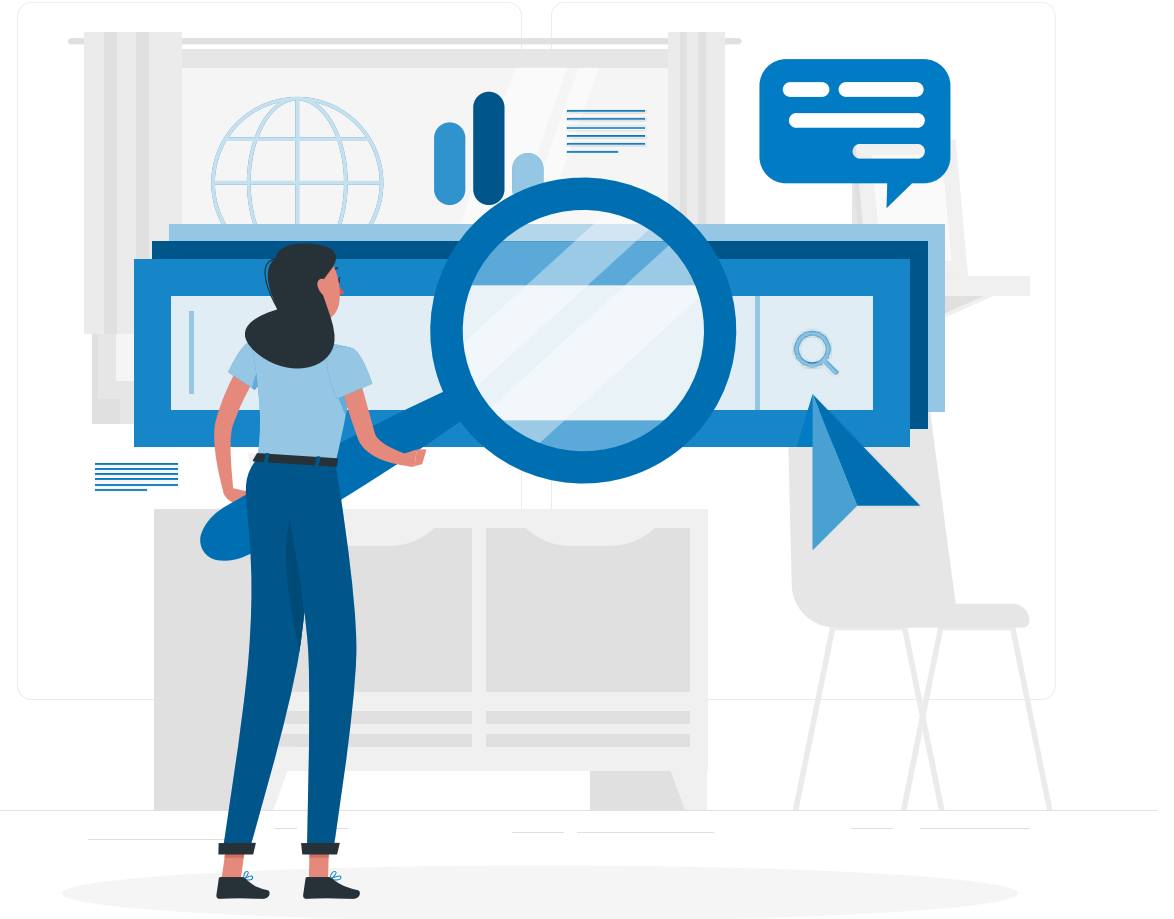




INSTITUTO GALEGO  
DE PROMOCIÓN  
ECONÓMICA

# Axudas Igape 2026





# COMO SOLICITO AS AXUDAS?

[spiga-sede.igape.es](http://spiga-sede.igape.es)



# Todas as infografías, na web do Igape





INSTITUTO GALEGO  
DE PROMOCIÓN  
ECONÓMICA



## INNOVACIÓN

- ❑ IG530B - INDUSTRIA INNOVA
- ❑ IG408M – IA 360
- ❑ **IG408L - IGAPE INNOVA**
- ❑ **IG408K - TICKET INNOVA**



# » IG408L IGAPE INNOVA

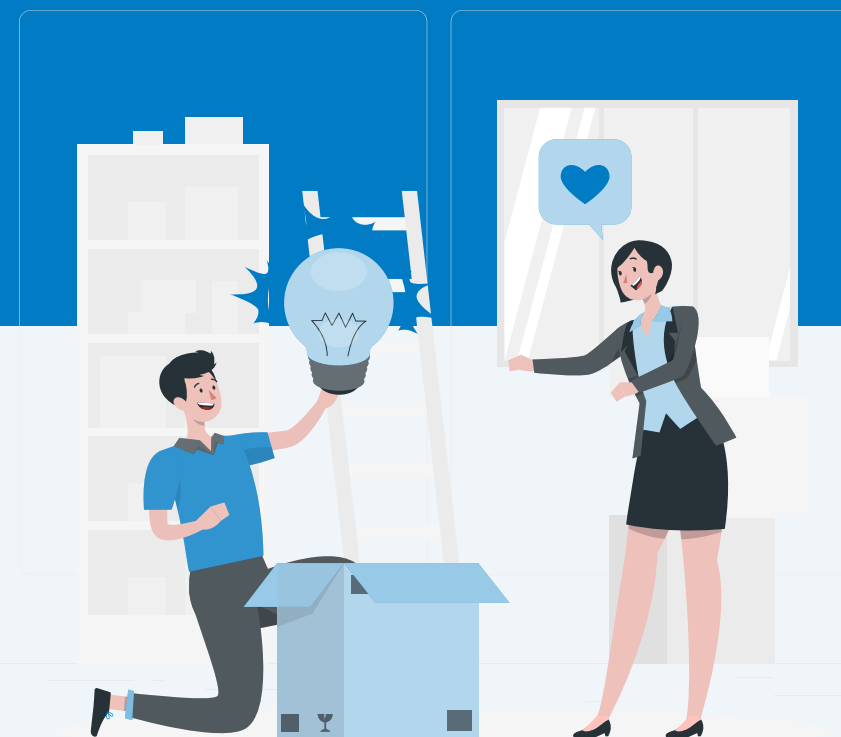
**Concorrenca competitiva**



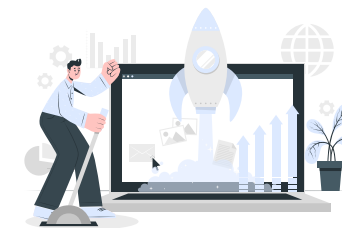
**Prazo de presentación:**

Do **17 de xaneiro** ás **9.00 h**  
ata o **17 de febreiro** ás **14.00 h**

**Orzamento  
4.000.000 €**



## » IG408L IGAPE INNOVA



INNOVACIÓN

### » PARA QUEN?

**Liña 1** Plans de innovación

Pequenas e medianas empresas con forma xurídica de sociedade mercantil

**Liña 2** Plans de deseño

Grandes, pequenas e medianas empresas con forma xurídica de sociedade mercantil

### » ACTIVIDADES SUBVENCIONABLES

1

#### Plans de innovación en procesos e organización

##### INNOVACIÓN DE PROCESOS

- ✓ Métodos de fabricación ou produción de bens ou servizos innovadores
- ✓ Sistemas loxísticos ou métodos de entrega ou distribución
- ✓ Métodos de procesamento de información ou comunicación
- ✓ Métodos de márketing
- ✓ Innovacións en procesos con beneficios medioambientais
- ✓ Testaxe a escala preindustrial e pilotos de tecnoloxías facilitadoras (TFE)

##### INNOVACIÓN EN ORGANIZACIÓN

- ✓ Creación de departamentos de innovación
- ✓ Deseño de novos procesos e organización
- ✓ Validación, a través de pilotos, de novos métodos ou metodoloxías enfocadas á mellora organizacional, toma de decisións, xestión de recursos humanos, relacións co exterior (proveedores e clientes), relacións de cooperación e innovación aberta, redefinición de estratexias de comercialización.

2

#### Plans de deseño para a innovación e a sustentabilidade

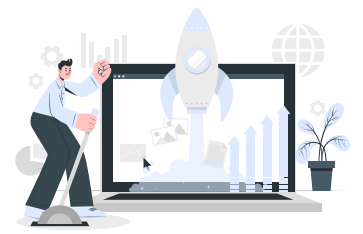
##### DESEÑO DE PRODUCTO E/OU SERVIZO

- ✓ Concepción e desenvolvemento de produtos/servizos novos ou, no caso de redeseño dos xa existentes, que se aprecie unha mellora substancial desde o punto de vista estético, funcional, técnico/productivo e económico.





# » IG408L IGAPE INNOVA



INNOVACIÓN

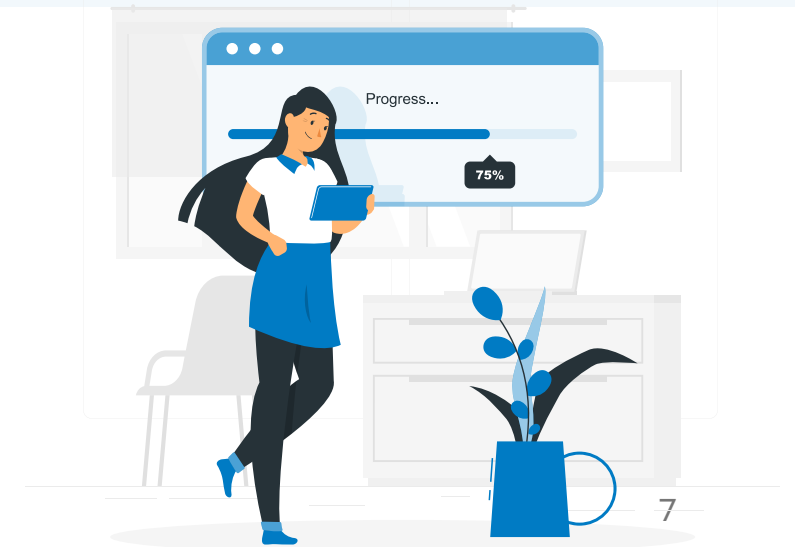
## » CONCEPTOS SUBVENCIONABLES

CUSTOS DIRECTOS:	CUSTOS DE PERSOAL, PROPIO OU DE NOVA CONTRATACIÓN (máx. 60% custo sub. total) (máx 5 persoas)	ADQUISICIÓN DE PROPIEDAD INDUSTRIAL	MATERIAL, SUBMINISTRACIONES E PRODUTOS SIMILARES	SUBCONTRATACIONES (MÁXIMO 50% DOS CUSTOS DIRECTOS)
	PATENTES E OUTROS ACTIVOS INMATERIAIS E OBTENCIÓN DE CERTIFICACIONES	SERVIZOS DE ASESORAMENTO EN MATERIA DE DISEÑO E/OU INNOVACIÓN	SERVIZOS DE APOIO EN MATERIA DE INNOVACIÓN	EQUIPAMIENTO E MATERIAL INSTRUMENTAL INVENTARIABLES, DE NOVA ADQUISICIÓN
CUSTOS INDIRECTOS:	20 % DOS CUSTOS DIRECTOS DO PLAN			

## » CONTÍA DA AXUDA

TIPO DE EMPRESA	LIÑA	PLAN/ORZAMENTO	SUBVENCIÓN	INTENSIDADE
Peme	<b>Liña 1</b> Plans de innovación	De 50.000 € a 250.000 €	De 25.000 € a 125.000 €	50 %
	<b>Liña 2</b> Plans de deseño			
Gran empresa	<b>Liña 2</b> Plans de deseño <i>Deseño experimental de proxectos de deseño</i>		De 12.500 € a 62.500 €	25 %*

\* A intensidade da axuda poderá ser do 40 % cando se difundan os resultados (conferencias, publicacións, bases de libre acceso ou programas informáticos gratuítos ou de fonte aberta, etc.)





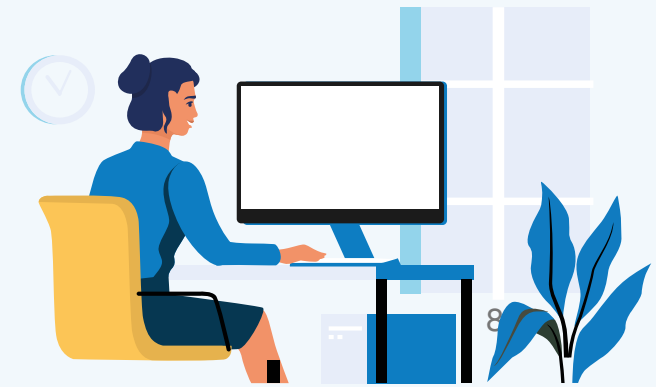
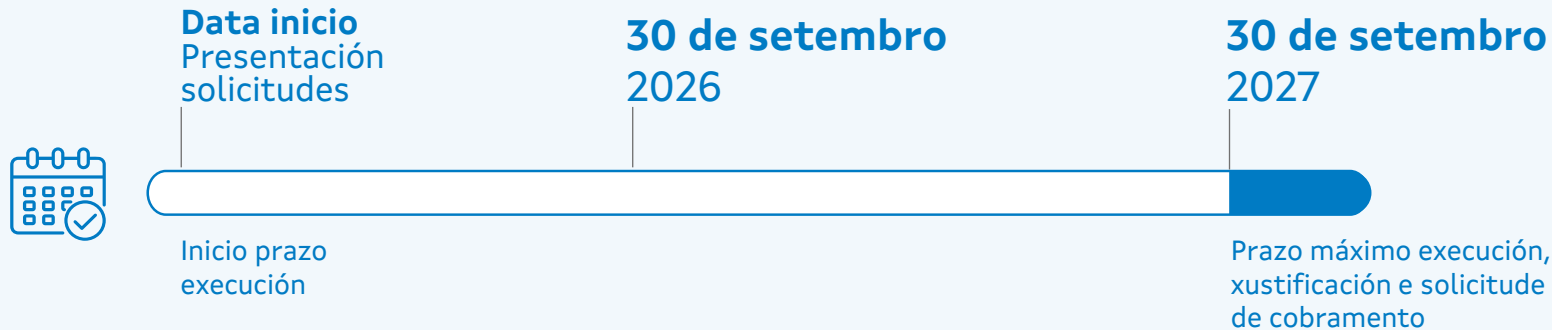
## » IG408L IGAPE INNOVA

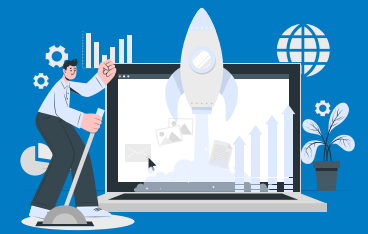


INNOVACIÓN

### » PRAZO DE EXECUCIÓN E SOLICITUDE DE COBRAMENTO DA AXUDA

- ✓ **Prazo máximo de execución:** establecerase na resolución de concesión ata o **30 setembro de 2026** nas accións feitas ata esa data. Noutros casos, ata o **30 de setembro de 2027**.
- ✓ **Anticipo ata o 70 %** da subvención concedida.





# » IG408K TICKET INNOVA

**Concorrenca non competitiva**



**Prazo de presentación:**

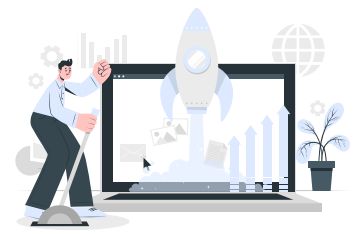
Do **26 de xaneiro** ás **9.00 h**  
ata o **30 de setembro** ás **14.00 h**

**Orzamento  
1.000.000 €**





# » IG408K TICKET INNOVA



INNOVACIÓN

## » PARA QUEN?

Pequenas e medianas empresas con forma xurídica de sociedade mercantil

Só poderá presentarse a solicitude para un dos sete tickets innova en toda a convocatoria

## » TIPOLOXÍAS DOS TICKETS INNOVA



### Estratexia e xestión de innovación.

- o Estudos de viabilidade tecnolóxica e industria.
- o Estudos de vixilancia tecnolóxica e estado da técnica.
- o Auditoría/consultaría en produto/servizo.
- o Estudos de mercado, ensaios, teste e validación experimental de novos prototipos de novos produtos e/ou servizos, procesos piloto, novos métodos ou materiais.
- o Obtención de certificacións de normas oficiais vinculadas á actividade innovadora.
- o Asesoramento para a identificación, monitorización e acompañamento de licitacións de CPI (compra pública de innovación).
- o Actividades de deseño industrial, enxeñaría e posta a punto de novos sistemas de produción vinculados a novos produtos, procesos ou servizos diferenciadores.



### Deseño para a innovación.

- o Conceptualización e deseño de novos produtos e servizos diferenciais.
- o Deseño de marca e identidade corporativa.



### Xestión da protección do coñecemento da innovación.

- o Asesoramento na xestión da protección do coñecemento da innovación industrial patentes, marcas comerciais e deseños industriais, etc.



### Certificacións para as deducións fiscais en I+D+i.



### Preparación de propostas a programas e axudas europeas.



### Deseño de novos procesos ou servizos baseados en tecnoloxías dixitais emerxentes.

- o Realidade aumentada, a impresión 3D, a automatización avanzada e robótica, así como internet das cousas ou sistemas intelixentes embebidos.
- o Sistemas de intelixencia artificial (intelixencia de negocio, big data e similares).
- o Ciberseguridade.



### Diagnose de maduración dos datos nas pemes





## » IG408K TICKET INNOVA

### » CONCEPTOS SUBVENCIONABLES

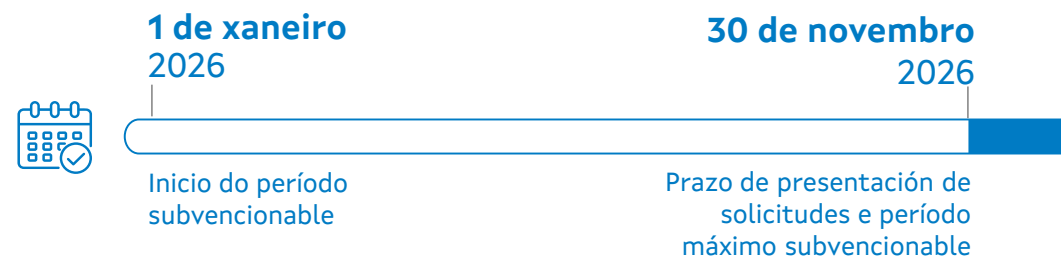
- ✓ **Custos de contratación de servicios externos especializados en materia de innovación e desenvolvemento tecnolóxico** (empresas especializadas en innovación, centros tecnolóxicos, hubs de innovación dixital galegos, etc), efectuados desde **o 1 de xaneiro de 2026** ata a data da solicitude de axuda.
- ✓ **Importe mínimo** de gasto subvencionable deberá acadar os **5.000 €**.
- ✓ As contratacións dos tickets de innovación terán que estar **realizadas e pagadas dentro do prazo de execución**.

### » CONTÍA DA AXUDA

**80 %**  
DOS CUSTOS  
SUBVENCIONABLES

- ✓ **Subvención mínima:** 4.000 €
- ✓ **Subvención máxima:** 30.000 €

### » PRAZO DE EXECUCIÓN E PERIODO MÁXIMO SUBVENCIONABLE





INSTITUTO GALEGO  
DE PROMOCIÓN  
ECONÓMICA

» **Máis información:**

**[informa@igape.es](mailto:informa@igape.es)**

**900 815 151**

**Solicitudes: [spiga-sede.igape.es](http://spiga-sede.igape.es)**

